

spring · summer · 2008

# ACC

seasons guide for accessories



# H I L F

See the Spring/Summer 2008 Women's,  
Men's and Children's Footwear Collections

13 – 15.09.2007, 09:00 – 20:00h  
Showroom Tommy Hilfiger,  
Kaiser-Friedrich-Ring 1, Düsseldorf

20 – 23.09.2007  
MICAM, Fiera Milano, Pavillon 10,  
Stand E36 - E38

Contact +49 (0) 541 – 200 25 05

[TOMMY.COM](http://TOMMY.COM)

# IGER

TOMMY  HILFIGER

Liebe Leserinnen und Leser,

herzlich willkommen zur zweiten Ausgabe von acc - seasons guide for accessories. Zunächst möchten wir auf keinen Fall versäumen, uns für die zahlreichen Komplimente zu bedanken, die wir nach Erscheinen der Startausgabe im März von Ihnen erhalten haben. Es freut uns sehr, dass acc - seasons guide for accessories so positiv angenommen wird, und dass Sie unserem Magazin eine hohe modische Kompetenz attestieren. Dies ist uns Motivation genug auch in Zukunft die wichtigsten Modethemen der kommenden Saison aus der Womens-, Mens-, Kids-, Street- und Sportswear in diesem Guide zusammenzu-

Accessoires der kommenden Saison zeigen, die es unserer Meinung nach zu beachten gilt. Hot Spot Seiten finden Sie jeweils am Ende der Trendberichte zur Womens-, Mens- und Street-/Urbanwear. Neben der allgemeinen modischen Trendinformation bleibt es unser Anliegen, Ihnen mit acc ein kompaktes Kollektionen- und Herstellerverzeichnis für die komplette Saison an die Hand zu geben. Dieser Teil des Guides ist erfreulich gewachsen. Ab Seite 70 präsentieren zahlreiche Schuh- und Taschenanbieter ihren Kreationen für F/S 2008.

Mehr als 5.000 Entscheidungsträger des deutschen Handels haben acc wieder direkt per Post erhalten. Wenn Sie nicht

## acc - seasons guide for accessories

---

# editorial

---

fassen, um den Fachhandel rechtzeitig zur bevorstehenden Orderrunde detailliert über die Modetrends und die dazugehörigen Accessoires zu informieren. Dabei legen wir großen Wert darauf, unser redaktionelles Konzept permanent weiterzuentwickeln und die inhaltlichen Schwerpunkte an den Bedürfnissen der jeweiligen Saison auszurichten.

Das haben wir in dieser Ausgabe bereits umgesetzt. So räumen wir den künftigen Trends in der Herrenmode im Vergleich zur Startausgabe deutlich mehr Raum ein. Neu sind auch die „Hot Spot“-Seiten. Diese sollen Ihnen auf einen Blick einige Beispiele von Schuhen, Taschen und sonstigen

dabei waren, schicken Sie uns einfach eine Email oder ein Fax mit Ihren Kontaktdaten. Wir nehmen Sie gerne in unseren kostenlosen Verteiler auf und werden Ihnen zur nächsten Orderrunde Ihr persönliches Exemplar automatisch zusenden. Übrigens: Die neue Ausgabe von acc finden Sie ab sofort auch als PDF unter Download auf [www.acc-media.de](http://www.acc-media.de). Eine gute Hand bei der Order und eine erfolgreiche Saison wünscht Ihnen

Ihr acc-Team

# cromia

handbags & accessories





Foto: Joop!



8

20



46



54

06



66

## Inhalt:

- 03 editorial
- 08 **spring -- summer 2008**  
Take the soft flow
- 14 **women one**  
Feel strong
- 20 **women two**  
Feel the nature
- 26 **women three**  
Feel free
- 32 **hot spot**  
women
- 34 **men one**  
Sovereignty
- 40 **men two**  
Lazy Days
- 46 **men three**  
Freezone
- 52 **hot spot**  
men
- 54 **urbanwear**  
Young Fashion Winter 07/08
- 64 **hot spot**  
urbanwear
- 66 **kids**  
Little Rebels
- 70 **kollektionen**
- 141 register
- 147 impressum



Müller & Meier Lederwaren GmbH • Phone: +49 (0)6752 900-0 • [www.mueller-und-meier.com](http://www.mueller-und-meier.com)  
GDS, Düsseldorf, 14.-16.9.2007, Stand 14E03 | J.L.M., Offenbach, 27.-30.9.2007, Ebene C Stand 4.15.

JETTE 



Take the soft flow

# spring summer 08

**Die neue Sommermode gibt sich federleicht und unverkrampft. Glanzeskapaden und Kontraste in Material und Farbe liefern Exzentrik und Sportivität bis in die Klassik hinein.**

Der Sommer 2008 steht für einen modischen Minimalismus, der sich klassischer Retro-Elemente bedient, aber stark von Sportlichkeit und einer neuen Natürlichkeit beeinflusst wird. Moderne Stoffe in ungewöhnlichen Mischungen, viele Glanz- und Metallic-Optiken, funktionelle Details und lässigere Schnitte sorgen für eine entspannte Klassik und deutlich sportivere Looks. Vor allem die Materialien liefern der unilastigen und farblich ruhigen Mode die Spannung, die sie

braucht, um einer nichtssagenden Langeweile entgegen zu wirken. Es darf wieder „dekadent“ und „sexy“ sein. Man schwelgt in luxuriösen Materialien von der Seide bis hin zum metallisch schimmernden Echsenleder und betreibt eine ausgefeilte Detailarbeit. Eleganz und der perfekte Auftritt sind in der Urbanwear eine Selbstverständlichkeit und widersprechen keineswegs dem allseits präsenten Ökobewusstsein. Das treibt nicht nur die Anteile von Bio-Baumwolle in







Von Links: *Boss Black, Cinque Donna, Day, Drykorn*  
*Tasche: Boss Orange*  
*Schuhe von links: Joop!, Samsonite Black Label*

den Modekollektionen nach oben. Deutlich melden sich Naturmaterialien und -optiken in der Mode zurück und liefern im Kontrast zu Künstlichem optische Leckerbissen. Immer erlesen, niemals plump wirken diese Ausflüge in die Patchwork-Kunst.

Federleichte Stoffe, allen voran feinste Strick- und Jerseyqualitäten, verpassen der Mode einen neuen, weichen Unterton. Perforierungen und filigrane Details, transparente Werkstoffe und Silberschmuck signalisieren bis hin zu Schuhen und Taschen eine smarte Coolness, die manchmal schon fast zerbrechlich wirkt. In der Haka sorgen reduzierte Einlagen beim

Sakko für den „Pullover-Charakter“ und in der DOB rutschen die Rocksäume hoch und rücken Beine und Schuhe in den Blick. Helle, monochrome Farben überfluten die Mode bis in die Young Fashion hinein, angefangen bei Weiß- und Graustufen bis hin zu nebeligen Pastellen. Selbst Denim wird nach der „dunklen“ Phase gebleicht und auf hell getrimmt. So kommt es, dass harte Farbkontraste mit Schwarz und Weiß zu Rot, Grün, Blau und Gelb avantgardistisch wirken. Provozierender, fast schrill ergießen sich auch Neonfarben wie Pink und Lemon über Gürtel, Schuhe und Zusteller und tragen Disco-Glam in die Looks. Violetttöne, Braun,





*Von Links: Rimini (Igedo Company/Tillmann), Boss Orange, Diesel  
Schuh: Joop!*

Messing, Orange und Gelb stehen dagegen für die Ethnoseite der Mode.

Nach wie vor wird der stilvollendete Look zelebriert. Schmale Silhouetten bis hin zum spitzen Schuh bilden den förmlichen Rahmen. Doch das Spiel mit unterschiedlichen Stilen, mit Weiten und Längen geht weiter und wird perfektioniert. Couture-Schnitte fließen wie selbstverständlich in die Formensprache ein und liefern der DOB die Vorlage für neue Ärmel- und Kragenlösungen. Schwingende A-Silhouetten bei Jacken und Kleidern gehen einher mit hoch geschnittenen Hosen und Leggings. Die X-Linie zurt die Weite auf die Taille und rückt breite

Gürtel und schnitttechnische Taillebenotungen wie Wickel- und Drapee-Effekte in den Blickpunkt.

Immer schwerer sind die Grenzen zwischen den einzelnen Modethemen zu erfassen, wenn Baby-Dolls auf Schlaghosen treffen, Pumphosen aus Leinen auf Nylonblousons und sich die Fashion-Punks mit der Glamourwelt Kaliforniens verbrüderern. Ein ungezwungenes Crossover ersetzt alte Schemata und liefert neue stilistische Ansätze. Das ist gut zu wissen, denn aktuell sind sich die Young-Fashion und der klassische Markt in ihrer Modeauffassung so nahe wie noch nie. Querbeet glaubt man auf die Stil-



www.marc-o-polo.com phone: +49(0)67 51-9350-0



Marc O'Polo®



ACCESSORIES



Von Links: Drykorn, Gant, PJE  
Schuh: Marc O'Polo

Ikonen der frühen Sechziger mit ihren schmalen Anzügen und den knöchellangen Hosen zu treffen. Auch Marilyn Monroe ist mit tief dekolletiertem Flatterkleid unterwegs. Kastige Trägerkleider erinnern an Doris Day und die wieder entdeckten Bell Bottoms beschwören die Flower-Power-Zeit. Maritime Looks erinnern an die versnobte Nonchalance der Riviera-Dandys, die mit butterweichen Mokassins, Seidenpolos, Edel-Chinos und dem kurzen, handschuhweichen Lederblouson ihren Müßiggang pflegen. Doch im nächsten Moment verschwinden Leinenhose, Zehensandalette und das Saharienne-Jackett im Canvas-Weekender, um

zumindest am Wochenende „Aussteiger-Träume“ zu verwirklichen oder sich aufgestylt und glamourös der Pool Party hinzugeben. reh





# INSPIRING



27.9.-30.9.2007

# Summer Styles

**EINZIG IN IHRER ART**

und unverzichtbar

für Ihr Business:

Die Internationale  
Lederwaren Messe

Offenbach

mit den neuen Trends

FRÜHJAHR/SOMMER 2008

bei modischen Taschen

und Lederaccessoires.

Hier trifft sich die Szene.

**I.L.M. THE MAIN EVENT.**

**Messe Offenbach GmbH**

Kaiserstr. 108-112

D-63065 Offenbach am Main

Tel. +49 69 829755-0

Fax +49 69 829755-60

Internet: [www.messe-offenbach.de](http://www.messe-offenbach.de)

E-Mail: [info@messe-offenbach.de](mailto:info@messe-offenbach.de)

**i.l.m.**  
OFFENBACH

**Internationale Lederwaren Messe**  
International Leather Goods Fair





## Feel strong

# women one

**Ausgeklügelte Materialien, klare Formen und Farben liefern der Mode eine kompromisslose Modernität. Die Looks dazu wirken ebenso stark wie zerbrechlich.**

Weißnuancen, helle Neutraltöne wie Grau, Kitt und Stein und kühles Beige prägen eine Mode, die sich konsequent modern ausrichtet. Wohl dosiert brechen eisige Farben wie Lemon-grün, helles Gelb und Türkis in die Phalanx von Weiß oder Beige ein – ganz zu schweigen von dem alles beherrschenden Silber. Fast schon avantgardistisch wirken in diesem Umfeld harte Kontraste mit Schwarz, Anthrazit und Rot. Federleichte, zum

Teil transparente Materialien tragen zu dieser Schwerelosigkeit bei. Nur grafische Muster brechen die Uniformität. Lieber wird mit Perforierungen, Cut-outs, Plexiglas, leichten Glanzeffekten, glatten Griffen, seidigen und papier-ähnlichen Stoffen gearbeitet. Matt zu glänzend, transparent zu kompakt – so bauen sich die Spannungen auf. Feinheit der Luxusklasse und Ruhe in der Optik gilt bis zum kleinsten Detail. Selbst Schuhabsätze werden eingefärbt oder mit Leder überzogen, um sich der Uni-Welle anzuschließen. Streifen und Ringel sind superfein. Knöpfe minimal oder Stoff überzogen und dadurch fast unsichtbar.



Von links: Boss Orange, Michalsky, Oui Set, Firma, Boss Black, Cinque Donna, Piazza Sempione, Michalsky  
Schuh: Robert Clergerie

Und so bleiben die Formen der Motor der Mode, egal um welches Thema es sich handelt. Zu den schmalen H-Linien kommen schwingende A- und X-Linien. Couture-Details wie hohe Krägen, Rundpassen, Keulenärmel oder Tulpenröcke werden wie selbstverständlich eingebaut. Das Spiel mit unterschiedlichen Längen und Weiten wird perfektioniert. Nicht verhüllen, sondern umschmeicheln, lautet die Devise.

Die Röcke werden kürzer und nehmen über eingelegte Falten und kompakte Stoffe Skulpturcharakter an. Das fordert die volle Aufmerksamkeit bei der Auswahl von Schuhen und Strümpfen.

Schmale Bermudas und Shorts, die auch mit Balloncharakter unterwegs sind, bieten sich beim Anzug als Rockalternative an. Kleider sind die Lieblinge der Saison und bedienen sich gnadenlos bei den Vorlagen früherer Jahrzehnte. Gerade Shiftkleider und Hängerchen erneuern sich über die Doppellagigkeit, so z.B. beschichtete Materialien über Baumwolle oder Seidensatin und Chiffon. Mädchenhaft wirken gemäßigte Puffärmel und die Biesenpartie im Vorderteil, die zum kecken Peep toe mit Pyramidenabsatz getragen werden. Elegant kommt das schlichte Seidentaftkleid mit ausgestellt Kellerfaltenrock und schma-





*Von links: Turnover, Firma, Kaffe  
Brille: Strenesse  
Schuh: René Lezard*

lem Taillengürtel in der Taille daher. Dazu passen Lackballerinen mit spitzer oder eckiger Kappe und Silberschnalle. Jersey wird zum Total-Look-Material. Shirts modernisieren sich über neue Fledermaus- oder Kimonoärmel. Bei Hosen wirken Sarouel- oder Pump hose neu oder Varianten mit Tütentaschen. Schwerere Jerseys gehen konfektioniert ins Rennen und werden zu kastigen Jacken oder Kurzmänteln kombiniert. Fast schon futuristisch wirken metallisierte Jerseys, wenn sie als Leggings zu seidigen Tuniken mit Op-Art-Print getragen werden. Zum schwarzen oder weißen Look passt die knallfarbige Plateausohlen-

Sandalette oder die ebenso elegante wie rasante Zehensandalette mit Netzsteg. Blusen und Hemden sind fast transparent, und wie viele der Baumwollstoffe oft leicht vorgewaschen, um mehr Lässigkeit zu bringen. Mit leichter A-Silhouette, aber immer noch schmalen Schultern, passen sie zu den schmalen Unterteilen. Auch sportliche Teile wirken feminin, vor allem über weiche und seidige, oft transparente Stoffe. Weite Hosen zu kurzen Oberteilen oder lange Oberteile zu schmalen Hosen, lautet die Stylingformel der Saison. Die schmale Röhre zum langen Jerseyteil – so sieht Standard heute aus.





[www.soliver.com](http://www.soliver.com)

s.Oliver  
ACCESSORIES



Von links: Cambio, Marc O'Polo, Noir  
Tasche: Boss Orange

Perfektion schlechthin signalisiert das schmale Mantelkleid, zu dem der ebenso perfekte Peep toe in Lack mit hohem, strengem Prismaabsatz passt. Doch egal, ob „weicher“ oder „strenger“ Look, große Taschen sind immer richtig. Mit langem Schulterriemen oder kürzer, eckig oder als runde Beuteltasche. Aus Lack oder Nylon, mit funktionellen Details wie abnehmbaren Vordertaschen oder Reißverschlüssen passt sie zur modernen Großstadt-Amazone. Sollte sie auf den Sommerstiefel nicht verzichten wollen, dann hat der weiterhin einen gedrun- genen Vorderfuß und vor allem einen weichen Schaft, z.B. aus perforiertem Leder oder aus gepatchten Stoffen.

Die erstarkten Kostüme wirken mit hoch tailliertem Stiftrock, kragenloser Spenzerjacke mit Dreiviertel-Arm oder Gürteljacke „very ladylike“. Jünger kommen Faltenröcke mit breitem Sattel zu kleinen Hemdkragen- jäckchen oder Lumberjackets daher. Schmale Caprihosen und kastige, hüftlange Zweireiher sind ebenso im Anzugsortiment wie der Smoking mit sexy Blazer und gerader Hose. Schmale Trenchcoats bedienen den Klassik-Fan, während der Trend- fetischist zu federleichten, oft schim- mernden Parkaformen, Nylon- Blousons und gegürteten „Regen- mänteln“ greift.





gürtlerbachmann

www.belmondo.de



GDS DÜSSELDORF  
MICAM MILANO  
MODA MADE IN ITALY MUNICH

14.-16.09.07  
20.-23.09.07  
05.-07.10.07

**BELMONDO**

SHOES AND ACCESSORIES



Feel the nature

## women two

**Die Mode schwimmt auf der Öko-Welle. Zwischen Authentizität und Verfremdung ist alles erlaubt. Und alles wird erprobt.**

Die Naturmaterialien feiern ihr Comeback und plötzlich wird auch der Fashion-Freak von der Öko-Welle mitgerissen. Die Kollektionen haben ihre Anteile an Bio-Baumwolle aufgestockt, soweit es die begrenzten Erntemengen überhaupt zulassen. Mehr denn je werden Seide, Wildseide und Leinen auch in Mischungen eingesetzt und Neues wie Kapok oder Bambus ausprobiert. Shopper aus Lackleder bekommen Raffia-Griffe, kunstvolle Lederkordeln zieren Taschenkanten

und die Sandaletten werden mit geflochtenen Lederriemen um die Fesseln geschnürt. Man feiert das Handwerk mit Ziselierungen und Intarsien und bleibt doch dem Jetzt verbunden. So patcht man geflochtenen Bast mit Echsenleder in Metall-Optik, lässt Lederquasten baumeln und trägt feinstes Lammvelour wie eine zweite Haut. Hosen aus irischem Leinen sind mit Kohlepapier beschichtet und Muschelstaub lässt den Denim schimmern. Große Schmucksteine zieren Dekolletees – einfach und schlicht. Der Freak fühlt sich gerne wieder erdverbunden, doch mit Niveau bitte schön.



Igedo Company / Tillmann

Von links: Cambio, Cream, Oleg Biryukov, Filippa K, Strenesse, Piazza Sempione  
Hut: Mühlbauer  
Brille: Aigner  
Tasche: Aigner

Der Öko-Muff der frühen 90er-Jahre ist tabu. Baumwolle und Leinen schimmern über Mischungen mit Polyamid und Metallfasern oder über Metallic-Beschichtungen in Gold oder Silber quer durch alle Produktgruppen. Urbane Looks kombinieren die kurze Velourslederjacke zum Paillettentop und zur 7/8-langen Baumwollhose. Der passende Highheel vereint in der Plateausohle oder am Absatz Holz und Satin. Sportlicher wirkt der Loafer aus weichem Veloursleder mit Noppensohle, der in gewaschener Version noch eine Spur lässiger wirkt. Überall sind schimmernde Stoffe und Materialien zu sehen, die edel und gla-

mourös wirken. Die neuen Hosenstyles aus der Ethno-Ecke wie Sarouel- und Jodhpurhosen werden entweder auf sportlich oder edel getrimmt und zu femininen Blüschen, lässigen T-Shirts oder maskulinen Blazern kombiniert. Jeans wirken über Leinenanteile deutlich rustikaler und werden leichtgewichtig und weich für Latzhosen, Hängerkleidchen mit Bubikragen oder schmale Blusen mit überschnittenen Schultern eingesetzt. Den Spagat zwischen Natur und Anspruch wagen auch Voileblüschen mit Häkelkragen und Biesenpartie, die zu lässigen Chinos oder Leinenhosen getragen werden. Wer das Abenteuer





Von links: Boss Orange, Day, Kaffe  
Schuh: Hugo

sucht, der liegt mit Krempelshorts und ärmellosen Streifen- oder Karoblusen richtig, zu denen sportive Sneakerballerinen mit ergonomischer Kautschuksohle passen. Als Alternative bieten sich Leinen-Chucks oder Espadrilles mit Keilabsatz an. Lichte Farben wirken wie von der Sonne gebleicht und machen Bleach-Denim wieder topaktuell. Pigmentfärbungen und leichte Waschungen sorgen dafür, dass alles lässig, ein wenig unruhig und selbstverständlich wirkt. Werden kragenlose Crinkle-Baumwollblusen mit tief eingesetztem Ärmel und Tunnelzug in der Taille zu Fliegerhosen kombiniert und großzügige Parkaformen mit Kapuze zu Leggings, dann

ist der Grunge-Gedanke, wie er in den 90er-Jahren gepflegt wurde, nicht weit. Breite Strickbünde in der Taille und am Saum machen aus konfektionierten Baumwollhosen fast schon Jogginghosen. Immer häufiger zieren Rips- und Schrägbänder, markante Metall- und Plastikreißverschlüsse die Teile. Auch die Taschen folgen dem Trend. So werden nicht nur kleine Umhängetaschen aus Leder mit Nylonnetzware gepatcht. Nylon macht auch Shopper schwerelos, kommt hochfarbig auch bei Turnschuhen zum Einsatz und wird selbst für Laptoptaschen mit Leder kombiniert. Druckknöpfe dienen dazu, mit den Vordertaschen ganz variabel umzugehen.





**Die neue Lässigkeit.** Von Donnerstag, dem 27. bis Sonntag, dem 30. September 2007 zeigen wir auf der Internationalen Lederwarenmesse in Offenbach wieder einmal weitaus mehr als Leder. Im modischen Mittelpunkt steht bei uns ein ebenso traditionelles wie edles Material - in einer aktuellen Interpretation. BREE präsentiert: die neue Lässigkeit. Lassen Sie sich überraschen, was Canvas alles kann. Herzlich willkommen auf Stand B1.31.

büro uebele



**BREE**





Von links: Cream, Hugo, Ermanno Scervino, Murphy & Nye  
 Schuh: Tommy Hilfiger  
 Tasche: Picard

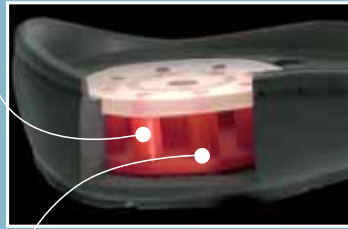
Und immer wieder Kleider. Gepatchte Velourslederkleider der Luxus-kategorie oder frivole bis brave Häkelkleider. Zarte Batiskleider, die mit liebevollen Details ausgestattet sind und zarte Stickereien mit Handmade-Charakter. Dagegen bedienen gebatikte Hemdblusenkleider und Tuniken, die mit Tunnelzug auf Taille gebracht werden, das Casual-Feeling, trendgerecht abgerundet vom kurzen Nylonanorak. Wehende Chiffonröcke nehmen schmalen Safarijacken und kleinen Bikerjacken die Strenge und sind oft mit Animalprints, exotischen Blumen- und Pflanzenmotiven bedruckt. Moderner wirken grafische Kreise, Batik- und Tie-dye-Drucke in Dunkel-

farben. Daneben mischen Messing und Brombeere, Türkis und Koralle die Basisfarben Khaki, Braun und Tannengrün auf.  
 reh



# FEDER <sup>mm</sup> FLEX

• Stoßdämpfung



• Der rückenschonende schuh



*Walking on sunshine*



Feel free

# women three

**Großstadt-Elfe, mondänes Glamour Girl oder vielleicht doch Rocker-Braut? Wo das Modedikat endet, regiert die Individualität.**

Noch sind sie unterwegs, die Rockerbräute mit ihren schmalen elastischen Röhrenjeans, zu denen sie einzeln oder gedoppelt lange T-Shirts mit aufwändigen Lack- oder Glimmerdrucken tragen, die freche Sprüche oder grafische Motive in die Welt hinaus schreien. Sie tragen dazu lässige Blazer, die durch ihre leicht überschnittenen Schultern und mehr Weite androgyn wirken, oder die coole Bikerjacke. Der Sommerstiefel mit runder Kappe, Trichter-

absatz und weichem Schaft bleibt weiterhin aktuell. Neu sind Varianten mit gepatchtem oder perforiertem Schaft. Rasante Pumps haben den Silberschmuck der letzten Saisons abgelegt. Die Nieten werden kleiner, doch nicht weniger auffällig. In Goldversion beschwören sie die 80er-Jahre und die frühen 90er-Jahre.

Die Spuren dieser Zeit, ihre Dekadenz und ihr Glamour hinterlassen in den Kollektionen unübersehbar ihre Spuren. Wenn Seiden- oder Chiffontuniken zu Hot-pants oder zum Minirock kombiniert werden, dann sind Kaliforniens Strände und der



*Von links: Cambio, Codello, Drykorn, Sisi Wasabi, Michalsky  
Gürtel: Joop!  
Schuh: Dumont*

Pool nicht weit. Auch Slipdresses in sommerlichen Rot-, Gelb- und Orangetönen stehen für Sommer und Sonne und werden zu Plateausandalen mit Holzsohle oder zur gelben Lack-Dianette mit Goldkette und Strasssteinen kombiniert. Bell-Bottoms bringen höhere Taillenschnitte und neue Fußweiten in die Mode zurück, was für den Schuh bedeutet, dass er sich unterordnen muss. Doch mit runder Kappe und Plateausohle oder mit Blockabsatz hält er ganz im Stil der 70er-Jahre dagegen. Wer die neue Fußweite scheut, bleibt an der knallfarbigen Five-Pocket hängen, die über trans-

parente Volantblusen, Seidenshirts mit Wasserfallkragen oder seidige Polos ihre feminine Note erhalten. Breite, elastische Miedergürtel mit Lederschließe bändigen Tuniken und verbinden Sportlichkeit mit Femininität. Schimmernde Kurzblousons bis hin zu Vinyloptiken in Silber oder Knallfarben verleihen dem Look seine Disco-Note.

Mit paillettenbesetzten Shiftkleidern, die das Knie deutlich freilegen, geht die Party so richtig los. Neben Metallschmuck wie Silberringen oder Silberkugeln im gefälteten Dekolletee wird immer mehr auch mit großen







*Von links: zweimal Emozioni  
Schuh: Boss Black*

Schmucksteinen dekoriert, die z.B. die großen runden Dekolletees von Baby-dolls und Hängerchen aus Chiffon betonen. In Schwarz auf türkisfarbene oder gelbe Abendkleider gesetzt, betonen sie Oberteile, Ausschnitte und Säume, wirken wie Bandeaux oder Blenden. Auch Sandalettenstege werden mit Plexiglas-Schmuck oder farbigen Steinen geschmückt, schließlich ist das Leben eine „Party“ und die Prise Glamour systemimmanent. Jogginghosenformen aus beschichtetem Viskose-Jersey liefern in Kombination mit androgynen Blazern einen völlig neuen Abendlook jenseits des Gehabten. Fließende Kleider aus



Seidenjersey betonen die Figur, werden gewickelt und drapiert und gewähren verführerische Einblicke. Diese Leichtigkeit schreit geradezu nach zierlichen High-heels mit kunstvoll gelegten Riemchen ohne Angst vor kräftigen Farben.

Wer den Pool und die Party hinter sich lässt, unterwirft sich dem maritimen Chic der High-Society-Strände. Mal Retro animiert, mal klassisch, wird jedes Modeklischee bedient. Seersucker und klassisch Streifen in Blau/Weiß oder Rot/Weiß ziehen sich über Hot-pants, Röcke und Blazer. Jung wirken Caprihosen und kurze Faltenröcke, die zu schmalen ärmel-

Gabor  
bags



**Passt zu mir. Passt zur Mode.**

**Entdecken Sie die neuen Taschenserien!**

**GDS**, Düsseldorf, 14. 09. - 16.09.2007  
Halle 11, Stand C42

**ILM**, Offenbach, 27.09. - 30.09.2007,  
BEHEIM SHOWROOM, Bettinastr. 15

**EB**  
**BEHEIM**  
INTERNATIONAL BRANDS

PHONE +49 (0)6104 - 40 77-0, [info@beheim.de](mailto:info@beheim.de), [www.beheim.de](http://www.beheim.de)



Von links: Cambio, Drykorn, Mac  
Tasche: David & Scotti  
Schuh: Hugo

losen Blusen getragen werden. Streifen und Vichykaró, Biesen und kleine Volants verleihen ihnen mädchenhaften Charme. Die Alternative sind Polos in Uni oder mit Ringel, die oft am Kragen oder an der Knopfleiste z.B. mit Blümchenstoff gepatcht werden. Dazu passen Sneaker-Ballerinen mit Kontrastpaspelierungen, Streifen oder Vichykaró oder aber flache Pantoletten mit runder Kappe. Mit ihren leichten Gewichten erinnern Trenchmäntel an Hemdblusenkleider. Sie erhalten sportliche Konkurrenz von Lumberjacks und Blousonformen aus schimmernden Materialien oder gewaschener Baumwolle. Der Weekender ist ebenso

stilvoll wie unkompliziert: kofferartig stabil, gepatcht aus Canvas und Leder oder aus Velours- und Glattleder. Oder es sind weiche Leintaschen, mit unregelmäßigen Streifen oder Graphics bedruckt und mit stabilen Ledergriffen versehen.







camel  
active



# THE STRAIGHT ROUTE

Entdecken Sie die neuen Taschenserien!

GDS, Düsseldorf, Halle 14, 14.09. - 16.09.2007

ILM, Offenbach, 27.09. - 30.09.2007, BEHEIM SHOWROOM, Bettinastr. 15

EB  
BEHEIM  
INTERNATIONAL BRANDS

PHONE +49 (0) 6104 - 4 0770 | [info@beheim.de](mailto:info@beheim.de) | [www.beheim.de](http://www.beheim.de)





# hot spot

Die Zukunft hat begonnen: radikal neue Materialien und experimentelle Designs treffen auf sehr Natürliches und Vertrautes. Diese Symbiose ist ebenso faszinierend wie kreativ und macht die Accessoires mehr denn je zum Markenzeichen des perfekten Stils. Nicht verpassen sollte man...





**TOM TAILOR**



## Simply casual

**Entdecken Sie die neuen Taschenserien!**

ILM, Offenbach, 27.09. - 30.09.2007,  
BEHEIM SHOWROOM, Bettinastr. 15



**BEHEIM**  
INTERNATIONAL BRANDS

PHONE +49 (0)6104 - 40 77-0, [info@beheim.de](mailto:info@beheim.de), [www.beheim.de](http://www.beheim.de)





## Sovereignty

# men one

**Die zeitgemäße Klassik gibt sich souverän und elegant, aber wird zunehmend lässiger. Garant ihrer kompromisslosen Modernität sind die Materialien.**



Zum Sommer 2008 ist die Herrenmode auf Luxus programmiert. Sie lebt genussvoll ihre dekadenten Züge aus und liefert Perfektion bis ins letzte Detail. Selbst der Panamahut und der lederne Weekender aus edlem Kalbleder dürfen nicht fehlen. Und der Kroko-Slipper braucht die Socke nicht mehr, weil er innen gepolstert ist, so souverän und doch so unverkrampft kommen die Looks daher. Uninane Stoffe und neutrale, kühle

Farben signalisieren Ruhe und Understatement. Die Silhouette bleibt schmal. Alles wirkt schwerelos. Leichte Materialien, weichere Verarbeitungen und neue Formen spülen die Anzüge, Sakkos und die Outdoor weich. Die Einlagen im Vorderteil werden reduziert, die Schultern runder und Halbfüterungen greifen um sich. Schmale Bermudas liefern neue Anzugvarianten für diejenigen Männer, die mit viel Selbstvertrauen ausgestat-



Von links: Sand, Bäumlner, Firma, Ermanno Scervino, Joop!, Firma  
Brille: Porsche  
Tasche: Strellson

tet sind. Die 60er-Jahre haben die Klassik noch immer fest im Griff. Die jungen Baumwollanzüge kommen mit enkelkurzen Hosen und schmalem Zweiknopf-Sakko daher, komplettiert durch den spitzen Oxford oder den Loafer aus Lack-, Velours- bzw. Reptillleder. Eine Spur lässiger wirken spitze City-Sneaker, die mit dünner Sohle ebenfalls Leichtigkeit und Reduktion verkörpern. Schmale Revers und Spitzfaçon gehen mit schmalen Krawatten einher. Dazu passen körpernahe Kurzarmhemden mit kurzem Kragenschenkel, verdeckter Knopfleiste und Schulterklappen. Frech wirken sie in kräftigen Farben, kombiniert mit konfektionierten Hosen

und Hosenträgern. Mit Tuxedor-Styles und breiten Kantenpaspelierungen macht das Einzelsakko den Abend zum Tag.

Das Spiel mit neuen Weiten liefert frische Styles. Längere und weitere Oberteile werden zu schmalen Hosen kombiniert oder umgekehrt. Noch zögerlich, aber unübersehbar werden T-Shirts, Strickteile und Casualhemden mit neuem Volumen konzipiert. Trendige Einzelsakkos kommen in kurzer, kastiger Form (auch als Zweireiher). Großzügige Parkaformen machen den einreihigen Kurzmänteln und den schmalen Trenchcoats Konkurrenz. Daneben bieten sich auch







Von links: Drykorn, Disarm, Boss Black  
Schuhe: Floris van Bommel

dem Klassik-Freak schimmernde Blousons und Kurzjacken als Sakko-Alternative an. Einen starken Auftritt haben hüftlange, schmale Outdoor-Jacken, die ausgehend von Fieldjacken variantenreich durchgespielt werden. Aus cleanem Cotton, leicht schimmernd oder lässig vorgewaschen greifen sie u.a. mit einseitigem Kollar, Ärmelriegel und zweireihiger Verknöpfung Trenchdetails auf.

Kein lautes Karo, kein frecher Streifen stört den minimalistischen Auftritt, dem die Businesswear sich verschrieben hat. Weißnuancen und Grau in allen Variationen bilden zusammen mit kalten Braun-, Khaki- und Kitttönen die

Basis für den Look. Nebelige Pastelle und Weiß dienen als Zusteller und Accessoirefarbe. Dunkles Violett und Barolo ergänzen dagegen Schwarz und Navyblau. Nicht selten gipfelt der Minimalismus darin, dass der gesamte Look samt Schuhe eine Farbe in unterschiedlichen Abstufungen durchspielt. Die Avantgarde dagegen hat sich den klaren Farbkontrasten verschrieben. Rot zu Weiß, Türkis zu Schwarz oder Schwarz/Weiß wirken so plakativ, als hätte man die geometrische Abstraktion von Mondrians Malerei inhaliert.

Es sind vor allem die Materialien, die für Spannung und Modernität sorgen





AIGNER



Von links: Scabal, René Lezard, Cinque, Joop!  
Schuhe von links: Lloyd, DKNY Active

und zwar von der Hose bis hin zum Kurzmantel. Neue Griffe und Optiken wie z.B. Matt/Glanz- und Changeant-Effekte, die auf ungewöhnlichen Fasermischungen wie Baumwolle mit Polyamid, Seide oder Wolle, auf gehintzten, gewachsen und metallisch beschichteten Qualitäten basieren, kontrastieren mit der „Naturfraktion“ aus glatten Baumwollen und lässigen Leinenmischungen. Feinste Garne liefern einen federleichten und seidig schimmernden Strick für Polos und Cardigans, die sich als Pulloverersatz etablieren. Höchstens feine Streifen an den Säumen oder am Ausschnitt schmücken die Teile.

Die Anteile von Seide und Leinen mögen in den Kollektionen zwar steigen, doch wenn die Dandys von heute Umhängetaschen tragen, die Karbon mit Leder kombinieren und PVC mit Nylon, dann weist der Weg in Richtung Zukunft.



**Mipel Milano**  
Hall 12 · Galeria  
C73/D80 - D84

**ILM SummerStyles**  
Halle/Stand  
B1.15./B1.19.

**Eigensinn macht Spaß.**  
Hermann Hesse

**JOST**

[www.jost-germany.com](http://www.jost-germany.com)





## Lazy Days

# men two

**Die Freizeitstyles halten sich mit Exzessen zurück und geben sich modisch lieber elitär und aufgeklärt. Man bleibt cool, wo auch immer.**

Die Sommermode legt den klassischen Dreiklang Blau/Rot/Weiß und auch die Khaki-Beige-Schiene noch längst nicht ad acta. Auch wenn die maritime Story gelegentlich in neuen Farbkombinationen wie sattes Braun und Weiß oder Gelb und Blau übersetzt wird, ist sie omnipräsent. Gelungen sind Retro inspirierte Styles, die das Bella Italia der frühen Sechziger Jahre aufleben lassen. Frech wirken knackige Five-Pocket-

Jeans in Knallfarben oder schmale Bermudas zum Cardigan in Feinstrick-Optik oder zum simplen, aber edlen Kaschmirpulli mit Rundhals. Wer diesen Stil lebt, der lebt mit gewaschenen Leder-Mokassins und Leinenschuhen und hat den Canvas-Weekender stets fertig gepackt im Kofferraum. Schließlich könnte der nächste Strandabschnitt oder der nächste Hotelpool noch schöner sein. Strickblazer kommen auf und stehen





Von links: Michalsky, Firma, Michalsky, Zegna Sport, Joop! Jeans, Strellson, Drykorn  
Schuh: Boss Orange  
Taschen: Chris & Tibor

für Retroverliebtheit ebenso wie für Stil. Das Gleiche gilt für Hemden mit markanten Oxfordstreifen, weißem Kragen und weißer Manschette, die im Zusammenspiel mit gepunkteten Krawatten oder Einstecktüchern auch noch eine Dosis Snobismus mitbringen. Streifen und Ringel gehören zum Pflichtprogramm. Eher schmal als breit ziehen sie sich über Hosen und Einzelsakkos und bringen Seersucker-Qualitäten zurück. Sie stehen zusammen mit vorgewaschenen und oft ungefütterten Teilen für eine Unkompliziertheit der feinen Art. Bicolor-Leinen, Leinenmischungen mit Baumwolle, feine Crespino-Typen und

Wollmischungen mit Leinen modernisieren das möglichst ungefütterte Casualsakkoo ebenso wie leichte Chambrays im Denimlook oder leicht gezinnte Baumwolle mit kontrastierenden Steppnähten. Dazu gehören weiße Jeans oder Chinos, ohne die in diesem Sommer gar nichts geht. Geflochtene Edel-Mokassins, weiße, rote oder blaue Bootsschuhe oder weiße Leinenschuhe komplettieren den Look.

Polos bleiben unabdingbar, auch mit 50er-Jahre-Auslegekragen oder gepatcht mit Canvas. Casualvarianten sind vorgewaschen und überfärbt.





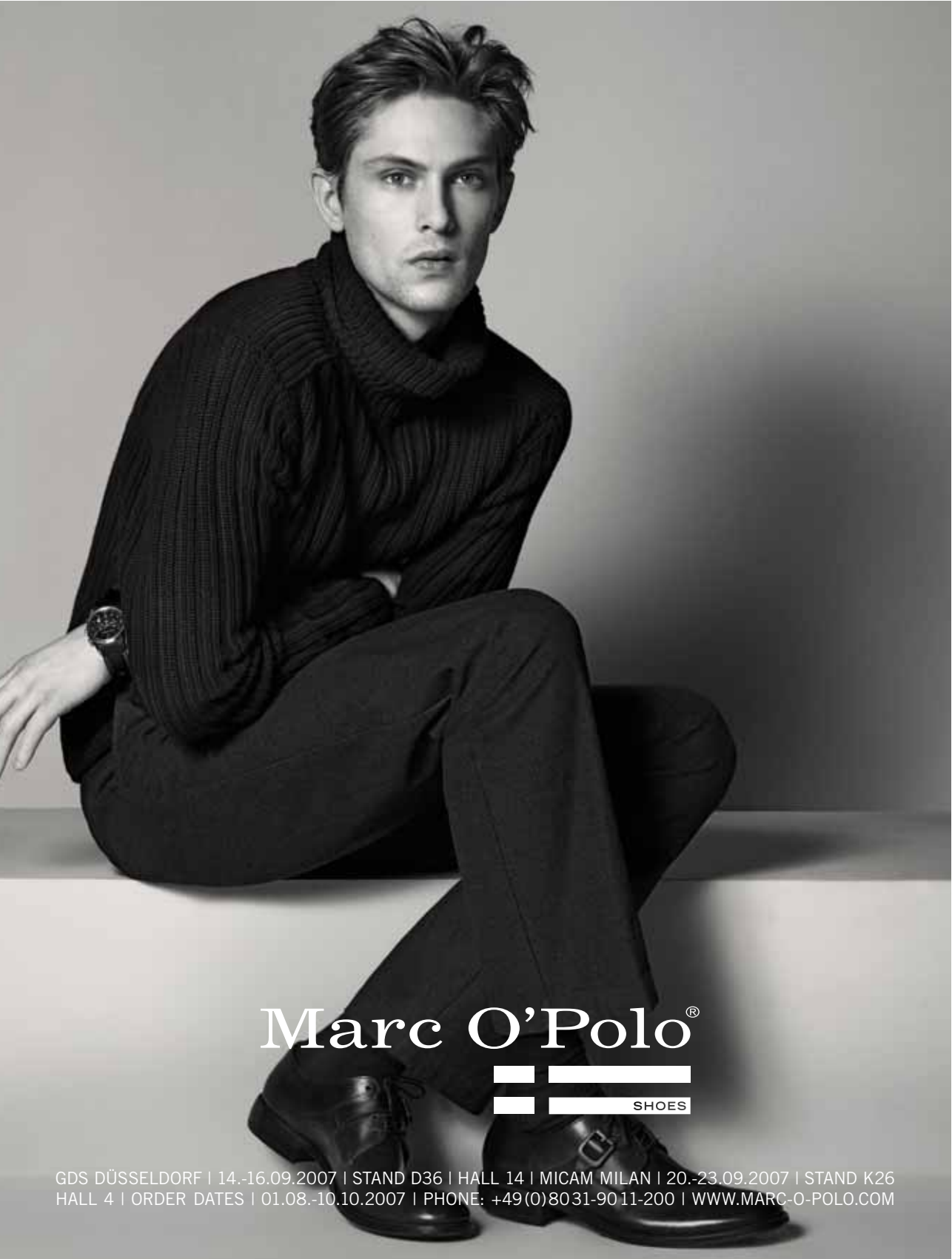
*Von links: Boss Orange, Bugatti, Joop! Jeans  
Schuh: Boss Orange*

Edel wirken feine Gestricke aus Seiden- und Kaschmirmischungen oder merzerisierter Baumwolle. Neue Looks und raffinierte Farbeffekte liefern gedoppelte Teile. Semitransparente Kapuzenpullis stehen ebenso für die sportive Note wie Sweatshirts mit tonigem, glänzendem Print. Plakativ wirken Blockstreifen im Rugby-Stil. Der auch die Vorlage für Boule-Formen bei den Hosen liefert.

Vorgewasche Fieldjackets und kurze Lumberjackets machen den Blazern Konkurrenz. Keine Kollektion kann auf die lässigen Jacken mit Steh- oder Hemdenkragen verzichten, mit oder ohne Taschen. In Leinen, aus

beschichteter Baumwolle oder aus Polyester-Knautschwaren, den sogenannten Memory-Shape-Artikeln, gehören sie als Allrounder in jeden Kleiderschrank. Überfärbte Leinenjacken, in Khaki oder Dunkelfarben, leben die Natur- und Ethnothematik aus. Auch weite Leinenhosen, Cargohosen, -bermudas und -shorts gehören hierher, gewaschene Karohemden in gebrannten Rot- und Orangetönen oder lässige Leinenhemden. Exotische Blumenmuster decken den Printbereich ab. Alternativ werden Karos und Blumendrucke gepatcht, so dass Unterkrägen oder Manschetten Überraschendes zutage fördern.





Marc O'Polo®



GDS DÜSSELDORF | 14.-16.09.2007 | STAND D36 | HALL 14 | MICAM MILAN | 20.-23.09.2007 | STAND K26  
HALL 4 | ORDER DATES | 01.08.-10.10.2007 | PHONE: +49(0)8031-9011-200 | WWW.MARC-O-POLO.COM





Von links: Sand, Ermanno Scervino, Filippa K.  
 Gürtel: Joop!  
 Schuh: Tommy Hilfiger  
 Tasche: Rinaldo Codello

Wer sich vom traditionellen Saharienne-Look löst, der landet im Trendgeflecht von Ethno und Moderne. Pigmentgefärbte Jeans gehen einher mit T-Shirts, deren platzierte Prints die Handarbeit spüren lassen. An den Hals gehört das vier-eckige Leinentuch, dessen Vorgänger, das Arafat-Tuch, seit einiger Zeit seinen fröhlichen Einstand in der Fashion-Szene feierte.

Zehen- und andere Sandalettenformen aus Kautschuk oder Leinen eignen sich für hohe Temperaturen. Doch wo das Abenteuer so richtig beginnt, da sind Veloursleder-Boots die funktionellere Alternative, die mit angestoßenen Stelle Used-Appeal mitbringen. Flecht-

und Bandgürtel mit matten Metall-schließen gehören ebenso ins aktuelle Accessoires-Sortiment wie Militär- oder Schiebermützen.



Medici®



[www.medici-grimm.de](http://www.medici-grimm.de)



## Freezone

# men three

**Jenseits strenger Dresscodes sucht sich die Mode immer mehr eigene Ausdrucksformen und mixt unwillkürlich zusammen, was Faszination verspricht. Feel free, be different.**

Die Gegenbewegung zum vorherrschenden Minimalismus hat nicht lange auf sich warten lassen. Schon die letzten Rock- und Punk-Ausgänge der Mode haben gezeigt, dass ihr immer auch ein kreatives, expressives Moment innewohnt. Diese Tendenzen sind nicht verschwunden, wohl aber glatt gebügelt und kommerzialisiert. Der Nietenschmuck ist klein und matt gewor-

den. Der Silberschmuck schmäler (und leichter). Die Lederkluft wirkt eher sexy, denn rebellisch, und so langsam schält sich auch der Rocker aus seiner schmalen Röhre, um passend zum Disco-Feeling in die weitere Karotten- oder Bundfaltenhose zu flüchten. Lackoptiken vom Sneaker bis zur Reisetasche kommen da gerade richtig, schrille Farben und PVC-Materialien geben den Outfits und Accessoires ihren letzten Kick. Türkis, Neon- und Buntstiftfarben, immer wieder Silber und andere Metalltöne wie Bronze, Platin und Messing sind immer noch richtig, um Schuhe, Taschen und Accessoires





Von links: Sand, Féraud, Michalsky, Boss Orange, Murphy & Nye  
 Tasche: Joop!  
 Schuhe von links: Strellson Swiss Cross, Puma



aufzupeppen. Weniger als Allover, denn punktuell bei Paspelierungen und Gürteln. Oder als grafische Farbfläche bei Drucken wie auch am Turnschuh, der sich mit markantem Sohlenprofil und runder Kappe wieder auf seine 80er-Jahre-Vergangenheit besinnt.

Die Jeans bleibt fester Bestandteil des Looks. Noch immer läuft viel über Dark-Varianten und Schwarz, aber die schimmernden Kunstharz-Beschichtungen sind weicher geworden. Neuer Input kommt über Bleachvarianten und zwar von Blau über Grau bis hin zu Schwarz und Braun. Auch Moon-washed-Varianten

sind bei den Jeansern wieder im Programm und signalisieren, dass an den Achzigern keiner vorbeikommt. Sie beweisen aber auch, dass die Jeansszene wieder nach Individualisierungsmöglichkeiten sucht. Röhren, Karottenformen und gerade Formen werden weiterhin mit Used-Effekten versehen, wenn auch sehr zurückgenommen. Auf Sand gestrahlte Oberschenkel und auf Buffies kann jedoch kaum jemand verzichten. Selbst Colour-Denims erhalten dieses Siegel der „Aufmüpfigkeit“. Trendiger aber wirken konfektionierte Hosen aus leichter Baumwolle oder Baumwoll-







Von links: Disarm, Boss Orange, Strellson Swiss Cross  
Schuh: Gola

mischungen, die vorgewaschen und mit unihnen Streifen oder Karos zu T-Shirts und Turnschuhen getragen werden. Während die Röhre immer noch mit den Chucks (neu z.B. aus Satin) fest verbunden ist, vertragen gerade Karotten oder Chinos auch wieder die kompakten Turnschuh-Treter der 80er, die Leder mit glänzendem Nylon patchen, mit Hologrammaterialien oder mit Netzoptiken spielen. Weiß wird mit knalligen Farben kombiniert, aber auch Weiß/Weiß ist ein großes Thema.



Sportive Looks kombinieren kurze Jogginghosen zu Nylonjacken. Sweathosen werden derart konfektio-

niert, dass sie wie Jeanshosen wirken. Leichte Tunnelzughosen aus Baumwolle wirken wie Pyjamateile und künden von neuen Weiten, von Lässigkeit und Bewegungsfreiheit.

Auch die Outdoor folgt diesem Trend zur Weite und gliedert wieder Oversized-Parka mit Tunnelzügen und großen aufgesetzten Taschen sowie Kapuzenanoraks in den Formenpark ein. Abfütterungen mit Netzfutter oder Jersey künden vom Sportswear-Feeling, Beschichtungen bis hin zur Lackierung von glamourösen Selbstverwirklichungsversuchen. Urbaner wirken dagegen Schlupfformen mit Kängeruhentaschen aus cleaner

**style** autumnwinter07



**GOLD/PFEIL**  
GERMANY  
1856

[www.goldpfeil.de](http://www.goldpfeil.de)

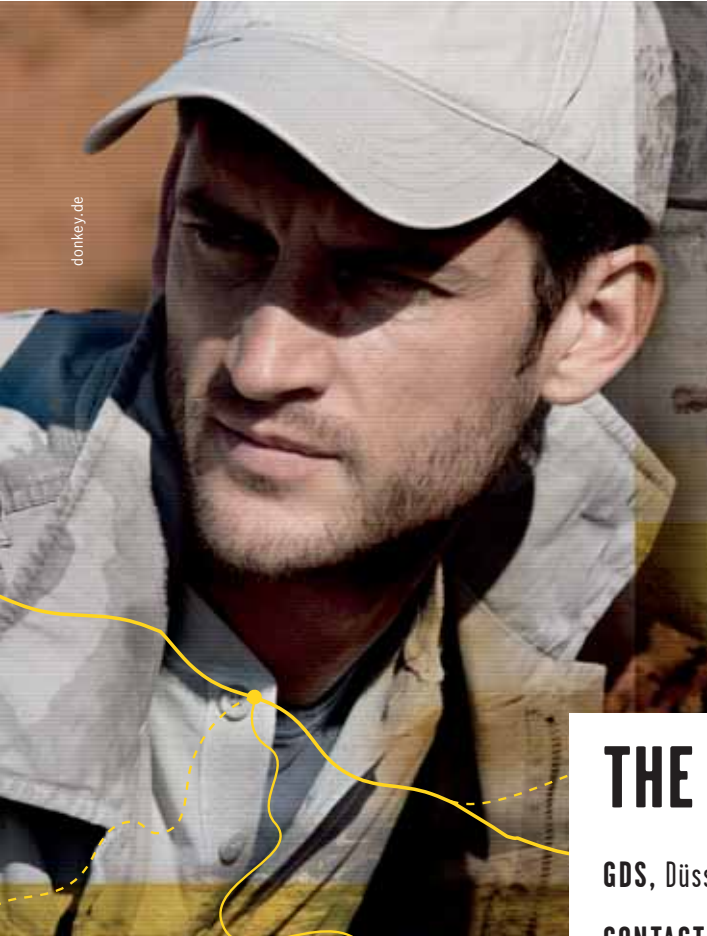


Von links: Stones, Strellson Swiss Cross, Gant, Murphy & Nye  
 Schuhe von links: CAT, Camel active  
 Tasche: Camel active

Baumwolle, die zusammen mit der passenden Hose für eine neue Anzugvariante stehen. Wer dagegen Authentik sucht, der findet die raschelnden Nylon-Regenjacken wieder, von denen sich die Mode Ende der 80er schon verabschiedet hatte. In kräftigen Farben feiern sie ihr Comeback und sei es nur als Give-away, zusammengefaltet im kleinen Beutelchen. Ebenso funktionell ist die Taschenmode gepolt, die zu Materialien aus der Verpackungsindustrie greift, zu Nylon, Kordelstoppeln und Plastikreißverschlüssen. Kleine Schultertaschen baumeln wieder an der Hüfte, weil sie so praktisch und so easy sind. reh





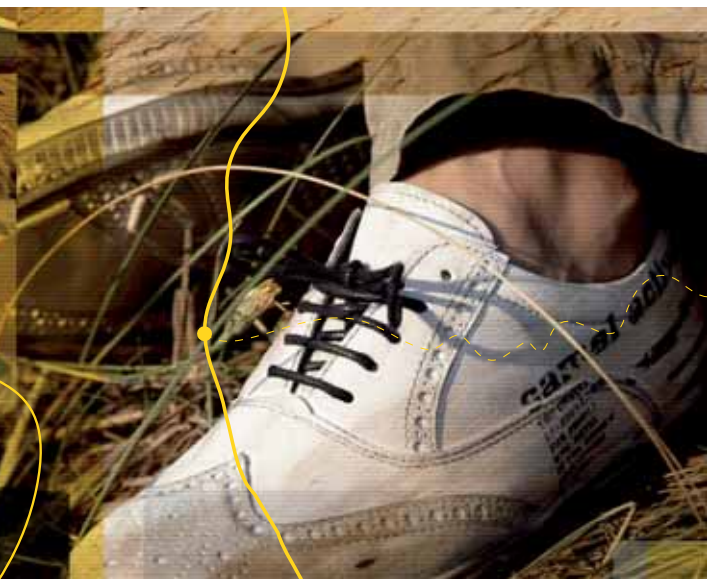


# THE STRAIGHT ROUTE

GDS, Düsseldorf, Halle 14, 14.-16.09.2007

**CONTACT:**  
Gabor Footwear GmbH | Phone 080 31 80 91-5  
camelactive@gabor.de

[WWW.CAMELACTIVE.DE](http://WWW.CAMELACTIVE.DE)





Men

# hot spot

Zwischen Zukunftsdenke und neuer Naturverliebtheit erneuern sich die Accessoires radikal. Dass sie stilistisch eine zentrale Rolle einnehmen, beweist nicht zuletzt die Tasche für den Mann, die als Shooting Star gilt. Nicht vergessen sollte man...



# CONTEMPO

COLLECTION SPRING SUMMER 2008

GDS Düsseldorf ● Mipel Mailand ● I.L.M. Offenbach



[www.contempo.eu](http://www.contempo.eu)  
[info@contempo.de](mailto:info@contempo.de)



## Young Fashion Sommer 2008

# urbanwear

**Die Young Fashion zitiert sich fröhlich durch die letzten sechs Dekaden: Die wichtigsten Looks heißen: 50ties Rockabilly, 60ties Beatnik, 70ties Hippie und 80ties Wave-Glam. Sehr dominant zeigt sich aber auch das neue Understatement, das sich in gedeckten Tönen und voluminösen Schnitten manifestiert und in seiner monochromen Farbgebung am ehesten an die 90er Jahre erinnert.**

Der Klimawandel ist in aller Munde und seine Auswirkungen hinterlassen in sämtlichen Lebensbereichen Spuren. So auch in der Mode. Die Grenzen zwischen den Kollektionen der einzelnen Jahreszeiten verschwimmen zusehends, was sich im kommenden Sommer 2008 beson-

ders deutlich niederschlägt. Selten gab es in der Young Fashion, die ja traditionell als der lauteste und wagemutigste Bereich der Mode gilt, so viele gedeckte Farben zu sehen. Understatement ist das Gebot des nächsten Sommers, und Schwarz, sämtliche Grautöne und Marine sind die Protagonisten. Dennoch ist kein Trauerspiel zu erwarten: Wie immer, wenn zurückhaltende Farben vorherrschen, sprechen die Materialien eine deutlichere Sprache. Weiche Jerseys in Grau-Melange tauchen in allen Kollektionen auf, die den Understatement-Gedanken aufgegriffen haben, und auch Feinstrick ist hier nicht wegzudenken. Kein Wunder,



Von links: Esprit, Anna Aichinger, Ben Sherman, Raasta, Anna Aichinger  
Schuh: Ben Sherman

schließlich geht es bei den raffinierten, undurchschaubaren Layerings, üppigen Fältelungen und Drapagen um einen möglichst weichen Fall. Die neue Weite der oversized Tops und Kleider soll ja auf keinen Fall auftragen. Passend zur Lässigkeit der um den Körper drapierten Jerseys werden flache Riemchen-Sandalen zu einem Highlight der Accessoiresmode erklärt. Lack- sowie Metallcleder stehen hier im Kontrast zur Schlichtheit der Oberbekleidung.

Soweit die neue -alte- Liebe zur Einfarbigkeit. Licht ins Dunkel der Palette bringen Weiß und Silber.

Beide tauchen dann besonders häufig auf, wenn der 60er Jahre Future Look zitiert wird. Stanley Kubricks „Space Odyssey“ lässt schön grüßen. Eine weitere Inspiration liefert De Stijl-Maler Piet Mondriaan. Seinen Farbtuben könnten die klaren Rot-, Blau- und Gelb-Töne entstammen. Denims sind dunkel, un- oder nur leicht gewaschen. Neben den allgegenwärtigen Jerseys ist sommerliche Baumwolle zu sehen: Waffel- und Wirkpiqués, die gewebte Variante mit frischen Karos, Blumen oder Streifen bedruckt. Daneben durchscheinendes, mit frischen Drucken unterfüttertes weißes







Von links: Diesel, Paul & Joe  
Tasche: Picard

Nylon, das in vielen Kollektionen für sportliche Blousons eingesetzt wird.

Für den nötigen Glamour sorgen Pailletten, Metallbeschichtungen sowie feiner Lurexstrick.



Im Formenspiel taucht Altvertrautes auf: Die Retromanie ist allgegenwärtig und ihr Ende nicht abzusehen – noch immer wird aus allen Dekaden zitiert, was das Zeug hält. Man kann fast schon sagen, dass der Retrotrend eine Konstante in der Mode geworden ist, jedoch treten in jeder Saison andere Dekaden ins Rampenlicht. So wird zum Beispiel in der Jeansmode der 80ties Trend gerade wieder von den Siebzigern eingeholt. Nicht, dass die Rockröhre verschwinden würde – sie hat in der Young Fashion momentan den Status eines Klassikers erreicht und taucht sowohl in Denim als auch in bunten Wachsmalfarben immer wieder auf. Flankiert wird sie

# LLOYD

GERMANY



## NEUE WEGE - NEUE PRODUKTE - NEUE KUNDEN

Wer bei der Ausstattung seiner Ladenfläche auf Flexibilität und Design - Qualität setzt, wird von diesem Konzept so begeistert sein wie von unseren darauf präsentierten Produkten.

Ansprechpartner: Herr Stephan Schäfer, [schaefer@lloyd-shoes.de](mailto:schaefer@lloyd-shoes.de)  
Tel.: 04271 940 136

[WWW.LLOYD-SHOES.DE](http://WWW.LLOYD-SHOES.DE)



*Von links: beide Diesel  
Schuh: s.Oliver*

jedoch nun von einer hoch geschnittenen und um die Hüfte eng sitzenden Jeans mit weitem Bein, ihrem absoluten Konterpart also. An diesen beiden Rivalen lässt sich wunderbar ein dominanter Wesenzug der jungen Mode ablesen: Jeder Trend löst sofort einen Gegentrend aus. Man wartet nicht lange, bis eine Welle den Mainstream erreicht hat, schließlich ist Langeweile das letzte, das die

Young Fashion sich nachsagen lassen wollte.

Die Konsequenz ist offensichtlich und besonders in der aktuellen Denimmode sehr schön abzulesen: Everything goes! Neben eben erwähnten Röhren und der neu entdeckten High-Waist Schlaghose tummeln sich noch eine Vielzahl anderer Styles. Da ist zum Beispiel der sogenannte „Boyish Cut“, die Männerjeans für Frauen. Sie sitzt lässig auf der Hüfte und hat einen etwas tieferen Schritt. Im Bein verjüngt sie sich meist, es gibt sie aber auch in einer geraden Variante. Im Kontrast dazu steht wiederum die supersexy überlange Röhre mit extrem hoch-



PRESENTING THE NEW COLLECTIONS SPRING / SUMMER 2008



BODENSCHATZ

Betty Barclay  
ACCESSORIES

LLOYD  
GERMANY

olsen  
bags



BOSCHAGROUP

GmbH & Co. KG

Postbox 63

Boschplatz 3

service@boschagroup.com

95353 Presseck

95355 Presseck

Germany

Germany

T: +49 / (0)9222 / 60-0

F: +49 / (0)9222 / 60-20

www.boschagroup.com

ILM Offenbach, 27.09.2007 - 30.09.2007 - Stand A 2.25  
MIPEL Mailand, 20.09.2007 - 23.09.2007 - Stand I59 I63 L 26 L 30





gezogenem Miederbund, die ja auch schon in den letzten Saisons gesichtet wurde. Der High Waist Cut taucht auch immer wieder als Hot Pant auf – diese extrem knappen Shorts lösen im Sommer 2008 den Mikromini ab und sind eines des heißesten Themen der jungen Urbanwear. Am liebsten werden sie mit Plateau High Heels, dem Garanten für Endlosbeine, kombiniert. Eher entschärft, aber trotzdem luftig sind die weiten

Sarouelhosen mit extrem tiefem Schritt, die meist kurz unterhalb des Knies enden. Überhaupt kommt die halbe Länge bei

Hosen im nächsten Sommer noch einmal stark zum Tragen. Es gibt sie in allen erdenklichen Varianten: als Caprihosen, längere Bermuda, mit Kniebund oder als Puffshort. Entsprechend dazu kommen auch bei den Röcken einige neue Formen auf: Der kurze Jeansmini ist noch präsent, öfter aber werden kurze Pumpröcke gesichtet. Daneben der Bleistiftrock mit hochgezogener Taille, der gerne auch mal Träger oder – in





*Von links: Anna Aichinger, Paul & Joe, Aemkei, Paul & Joe, Diesel  
Schuhe von links: Paco Gil, Kickers, Paco Gil*

der sportlichen Variante – einen Latz hat. Wieder aufgelegt, aber bislang nur bei den ganz Modischen zu sehen, ist der fast bodenlange Rock im 70ties Hippie-Look, gerne mit Volants und Blumen. Besonders tagsüber ist er noch ein ungewohnter Anblick, und daher sehr publikums-wirksam!

Doch trotz der Renaissance des langen Kleides bleibt der Kindchenschema der Sommermode erhalten: Nach wie vor ist das kurze Hängerehen, das mit nackten Beinen oder über Leggings getragen wird, die wichtigste Silhouette. Etwas erwachsener wirken dagegen Hemdblusenkleider ohne Ärmel, die ganz entfernt

an Kittelschürzen angelehnt sind, sowie brave durchgeknöpfte Trägerkleider aus frischen Baumwollpiqueés mit 50er-Jahre Appeal. Apropos einteilig: Der Overall, seit fast 30 Jahren in der modischen Versenkung verschwunden, feiert sein furioses Comeback! Bereits bekannt ist er ja in hautenger Schnitfführung, mit langem oder halblangem Bein, ganz neu hingegen in einer stoffreichen trägerlosen Jersey-Variante mit Gummizügen über der Brust und in der Taille und mit angeschnittener knielanger Sarouel- oder Pumphose.





XXL-Looks auch bei den Tops: Oversized Ringertops und Shirts mit tiefen Ausschnitten werden gerne mehrfach übereinander getragen, für die kühleren Sommerabende empfehlen sich Feinstrick-Fledermauspullover und Boleros oder Wolltops mit überschnittener Schulter.

Wie immer, wenn sich die Mode mit großen Effekten zurückhält, rücken die Accessoires in die erste Reihe. So auch im Sommer 2008: Breite Gürtel und voluminöse Taschen peppen jedes schlichte Schlapperkleid auf. Lack- und Metallcleder tun ihr Übriges. Neben den von Sneakers abgeleitete Ballerinen, die dem ganz sportlichen Outfit zur Seite stehen,

haben flache Lacksandalen, gerne in Royalblau und Rot, sowie Römerschlappen in Silber und Gold Hochsaison. Das modische Gegenstück bilden Lackleder-Pumps und Peeptoes mit hohem Keil- oder Plateauabsatz.

Der männliche Teil der jungen urbanen Incrowd weiß sich inzwischen auch stilvoll in Szene zu setzen. Vorbei sind die Zeiten, in denen man sich in Baggy Jeans und T-Shirts durchs Leben hangelte. Smarte 60er Jahre Reminiszenzen sind der Renner – schmale Krawatten werden zu körpernah geschnittenen Hemden getragen. Westen, in der lässigen Variante



Von links: Levis, Aemkei, Ben Sherman, Diesel, Esprit  
Schuhe: Van Bommel

gerne aus Feinstrick, und einreihige Slim-Sakkos mit glänzenden Revers sowie James-Dean-Blousons erinnern an die schicken Jungs der frühen Hollywood-Filme.

Die Hosen dazu sitzen eng und haben eine leichte Tendenz zur Hochwasser-Länge. So wird der Blick auf die wildledernen Slipper frei. Gedeckte Farben auch bei den Männern: Viel Schwarz, Grau und Olive, das von Royalblau, Türkis und Orange aufgefrischt wird. Für die Mutigen werden jedoch auch Komplett-Outfits in strahlendem Weiß gezeigt. Die kongeniale Ergänzung also zur weiblichen Young Fashion, so dass einem wirkungsvollen Auftritt

des Neo-Yuppie-Pärchens im Sommer 2008 nichts mehr im Wege steht.





# hot spot

Die Accessoires der Young Fashion dürfen dank der vornehmen Zurückhaltung der Oberbekleidung in jeder Hinsicht glänzen: Metallic- und Lackleder tauchen bei Sandalen, Peeptoes und geräumigen Shoppers auf. Kongeniale Ergänzung für den Retrolook: Weiße Wildlederslipper und große Sonnenbrillen.





GDS  
GLS

International Event for  
Shoes, Leather Goods & More

See more at GDS & GLS!

Shoe & Leather Fair | Düsseldorf | 14.-16.09.2007  
14.-16.03.2008

[www.gds-online.com](http://www.gds-online.com)  
[www.gls-fair.com](http://www.gls-fair.com)

Messe Düsseldorf GmbH  
Postfach 1010 06  
40001 Düsseldorf  
Germany  
Tel. +49 (0) 211/45 60-01  
Fax +49 (0) 211/45 60-668  
[www.messe-duesseldorf.de](http://www.messe-duesseldorf.de)

<sup>®</sup>  
Messe  
Düsseldorf



## All about chic

# kids

**Die Kleinen outen sich als Stilfetischisten. Ihre Looks vereinnahmen Elemente der quirligen Rock'n-Roll-Generation, Couture-Formen und sportive Retro-Klassiker.**

Klein, aber fein – nie war dieser Spruch so passend wie heute. Die Hip-hop-Ära im New York der 80er-Jahre bringt zum nächsten Sommer auch der Kinderbekleidung ihren Glamour-Faktor. Die Couture der 50er- und 60er-Jahre sorgt für eine neue Formensprache von der Tunika bis hin zu Drapagen bei Röcken und Kleidern. Und die Sportswear zitiert den Riviera-Look vergangener Zeiten oder geht auf Safari.

Schwarz und Weiß, abgerundet durch Akzente in Rot, Gelb oder Türkis liefern die Vorlage für coole, freche Looks – ruhig ein wenig affektiert, aber niemals rebellisch. Schmale Hosen und Bermudas gehen einher mit Cabanjacken und gerade fallenden Kleidchen. Cleane Black Denims schlagen einen Bogen zwischen Sportlichkeit und Eleganz und sind daher echte Allrounder. Das Streifenhemd, die schmale Strick-





Von links: Missoni (Pitti Imagine), Woolrich (Pitti Imagine), Miss Grant (Pitti Imagine), PJE, Gant  
Schuhe: Tommy Hilfiger

krawatte, der Cardigan und der Pull-  
under machen aus Jungen kleine  
Gentlemen. Neben dieser geraden  
Linie verleihen weiche, runde Formen  
wie Reiterhosen und Ballonröcke und  
A-Formen vor allem der Mädchen-  
mode eine neue Formensprache. Die  
Bandbreite ist riesig und wird fantasie-  
reich durchgespielt. Zu den Schlüssel-  
elementen gehört der Ballonrock, der  
auch dem Kleid eine neue Optik ver-  
leiht. Dazu werden häufig Capri-  
leggings kombiniert, die dann beson-  
ders frech wirken, wenn sie z.B. in  
Schwarz/Weiß grafisch gemustert  
sind. Der Mix von grafischen Mustern  
ist nicht tabu, sondern Programm:

Punkte zu Streifen oder Rauten zu  
Streifen – warum nicht? Kurze Boleros  
aus Strick, schimmerndem Nylon oder  
Metallic-Baumwolle runden den  
Mädchen-Look ab. Neben Punkten  
und Streifen sind simple Vichykaros  
wichtig, die sich als Innenausstattung  
im Leinenschuh ebenso wieder finden  
wie an Blusen oder Jeans. Shirts mit  
Silberdruck, Lackgürtel, Lack- oder  
Metallic-Ballerinen und Zehen-  
sandaletten mit Glitzersteinen kom-  
pletieren den Look. Sportiver wirken  
Leinenschuhe oder Turnschuhe mit  
Materialpatch aus Lack, Metallic  
und Veloursleder, die zu farbigen  
Röhrenjeans getragen werden.







*Von links: Gant, Marc O'Polo, PJE, No No, Kanz, Pampolina  
Schuhe von links: Crocs, Geox, Tommy Hilfiger*

Aber auch graue Denims liegen stark im Trend. T-Shirts erneuern sich über grafische Prints und spielen mit Lack-, Flock- und Gummiprints die Matt/Glanz-Thematik. Wichtig sind Long-Shirts, die deutlich, z.B. unter kurzen Bikerjacken, herauschauen. Schriftzüge, Gesichter oder auch Großstadtsilhouetten sind ihre Botschaft. Nieten, Ösen, D-Ringe, Knöpfe und Reißverschlüsse erinnern an vergangene Rockerzeiten.

Fast futuristisch kommen Looks daher, die zum Shirt den Regenmantel aus transparentem PVC und Metallic beschichteter Jeans kombinieren. Dazu passen Leinenturnschuhe zum Krempehn oder cleane Sneaker in Weiß oder Silber.

Maritim wirkt die Farbstimmung Weiß und Blau, die oft über Hellblau, Rosé, Rot und Gelb aufgelockert wird. Romantisches oder auch Retro-Elemente amerikanischer Club-Sportarten werden zitiert.

Blockstreifen-Polos ergänzen tiefblaue Bermudas, die z.B. mit maritimen Stickereien veredelt werden. Rugby- und Reiterhosen gehen mit Shirts einher, die markante Logoprints und Colourblocking pflegen. Latzhosen und -röcke aus gestreiftem oder Uni-Denim mit Kontraststeppereien und Buffies werden zu aufwändig bestickten Sweatblazern oder kleinen Jäckchen aus Nylon oder feiner Baumwolle kombiniert.





Feine bedruckte Batistblüschen, Ajourstrick, geraffte oder gelayerte Tops und Tuniken mit Smokpartien brechen die Sportivität und verleihen dem Thema einen Touch Fifth-Feeling. Dann dürfen auch die Ballerinas kleine Blümchen tragen. Wird nicht die kurze Spenserjacke mit langen Tops, Tuniken und Leggings durchgespielt, dann kommen schimmernde Trenchmäntel, geräumige Parka und Anoraks zum Einsatz. Letztere folgen dem Trend in Knallfarben und technischen Materialien.

Khaki- und Sandtöne bestimmen Cowboy- und Safarilooks, die durch kräftige Farben wie Orange und Pink

aufgemischt werden. Neu wirken auch Farbkombinationen wie Avocadogrün zu Violett. Goldene Glitterprints pepen die sportiven Qualitäten wie Washed-out-Baumwollen und Leinen auf. Cargo-Hosen tragen die Jungs, Ballon-Shorts die Mädchen. Oder sie kombinieren Longshirts mit Nieten und Fransen zu superkurzen Lederjacken und Black-Denim-Jeans. Zum Blouson mit Schnürdetails und Metallnieten passt der Minirock. Hawaiiblumen, exotische Tiere und Pflanzen werden in Drucken verewigt. reh



# abro<sup>+</sup>

## TERMINE

GDS, Düsseldorf	14.09. – 16.09.2007
MIPEL, Mailand	20.09. – 23.09.2007
ILM, Offenbach	27.09. – 30.09.2007

ABRO - Adam Alois Bruder GmbH  
Nürnberger Str. 3-9  
D-63110 Rodgau

T +49 (0)6106 / 69960  
F +49 (0)6106 / 699639

www.abro.de  
service@abro.de

Showroom-Adresse:  
Fashion Plaza  
7th floor  
Düsseldorf

## KOLLEKTION

**Die Firma abro+** wurde 1930 als Familienbetrieb gegründet und wird heute in der dritten Generation von Achim und Stefan Bruder geführt. Mit dem Generationswechsel im Jahr 1995 und dem damit verbundenen kreativen Input hat die Marke deutlich an Profil gewonnen und zählt heute zu den führenden Herstellern und Trendmachern in der Lederwarenbranche.

Tradition und Innovation, beste Materialien und modische Akzente, Qualität und Funktionalität ergänzen sich und ergeben pro Jahr zwei trendige und exquisite Kollektionen für die anspruchsvolle Frau. Diese Kollektionen bestehen aus hochwertigen Handtaschen, modischen Gürteln und seit 2005 auch Schuhen. Somit bietet die Marke abro+ eine von Kopf bis Fuß perfekt aufeinander abgestimmte Produktpalette, die keine Wünsche offen lässt.



## TERMINE

Milano Moda Donna 22.09. – 30.09.2007

Ganzjährig nach Absprache

## KOLLEKTION

Für die **Aigner-Sommerkollektion** steht eine Reise durch die wunderbare Welt der arabischen Wüste Pate, die schon große Filme wie „Lawrence of Arabia“ inspirierte. Sanft, raffiniert und natürlich, mit wenigen Farbakzenten zeigt sich die Lederkollektion. Die Materialien sind charakterisiert durch Weichheit und Natürlichkeit. Die Taschen der Saison präsentieren sich zum Beispiel in weichem gewaschenem Ziegenleder oder im Materialmix aus mattem und glänzendem Leder, Bast oder Canvas-Stoffen. Reiches Dekor und liebevolle handwerkliche Details wie Intarsien und Ziselierungen zieren die neuen Modelle.

Highlight der Lederkollektion ist die Belted Bag aus der Linie Damascus: eine Art Korb aus schmalen Aignergürteln geflochten und mit auswechselbaren Stoffbeuteln. Diese können nach Herzenslust ausgetauscht werden und passen sich so dem individuellen Style an. Der Shopper der Linie Jake mit Pferdekopfprägung steht mit seiner Materialkombination aus hellem Canvas und genarbtem Büffelleleder für „Nature de Luxe“.



# AIGNER

Etienne Aigner AG  
Marbachstraße 9  
D-81369 München

T +49 (0)89 / 76 99 3-0  
F +49 (0)89 / 76 99 93-205

[www.aignermunich.com](http://www.aignermunich.com)  
[pr@aignermunich.com](mailto:pr@aignermunich.com)







ara Shoes AG  
Zur Schlenkhecke 4  
D-40764 Langenfeld

T +49 (0)2173 / 105-0  
F +49 (0)2173 / 105-108

[www.ara-shoes.de](http://www.ara-shoes.de)  
[info@ara-shoes.de](mailto:info@ara-shoes.de)

#### TERMINE

GDS, Düsseldorf 14.09. – 16.09.2007

#### KOLLEKTION

**ara Shoes präsentiert** zur Saison F/S 2008 eine Kollektion, die mit eleganten Stilelementen und praktischen Funktionen einhergeht. Von modischen Ballerinas, komfortablen Sneaker-Varianten bis hin zu businesstauglichen Mokassinformen und sommerlichen Sandalen ist für jeden Geschmack etwas dabei.

Die Ballerinas sind sportlich oder elegant. Mit einem Gummizug versehen sind die Schuhe in Flechtoptik besonders bequem. In Metallic-Tönen und verziert mit Lasercut sind sie das perfekte Accessoire. Die Sneaker sind sportiv. Dabei wird das A aus dem Markennamen dekorativ eingesetzt. Weitere Varianten werden in Bi-Color-Optiken angeboten. Mokassins gehören bei ara Shoes traditionell zu den Bestsellern. Im nächsten Sommer werden sie in Kroko-Lack in der Trendfarbe Weiß oder in raffinierter Flecht-Optik präsentiert. Sandalen sind ein großes Thema. Ob uni oder zweifarbig, schlicht oder mit Schmucksteinchen verziert sorgen sie für einen modischen Hochsommer. Gerne werden auch Raffungen als dekorative Stilelemente eingesetzt. Besonders ist die Vario Lösung: Hier wird die Sandalette durch das einfache Entfernen des Riemchens zur Pantolette.



## TERMINE

GDS, Düsseldorf	14.09. – 16.09.2007	Halle 12, Stand A52
MIPEL, Mailand	20.09. – 23.09.2007	Pav. 12, Stand I65-69, L32
ILM, Offenbach	27.09. – 30.09.2007	Halle C 4, Stand 05



## KOLLEKTION

**Die Tasche bleibt das modische Accessoire** Nummer Eins in der kommenden Saison Frühjahr/Sommer 2008.

Die neue ara bags Kollektion beinhaltet die wichtigsten Trends:

- Sommerliche Taschen wie Canvas-Shopper und Bastkörbe werden durch dezente Lack-Besätze, maritime Applikationen und dem Einsatz von Animalprint-Stoffen neu interpretiert.
- Das modische Thema „Transparenz“ wird mit funktionalen Innentaschen präsentiert, wichtig sind die Farben Schwarz und Weiss Lack, sowie goldfarbene Applikationen.
- Metallicfarben finden sich sowohl bei trendigen XXL-Modellen sowie bei kleinerer Modellerie, umgesetzt bei Synthetik-, wie auch Ledermodellen.
- Einen Kollektionsschwerpunkt bilden super weiche Ledertaschen und Beutelformen in Natur-, Erd- und Steinfarben.
- Flechtedertaschen werden im Set zu den ara Schuhen passend angeboten.
- Ein NOS-Basisprogramm mit Standardtaschen rundet die Kollektion ab.

Ara bags  
by Contempo GTC GmbH  
Messenhäuser Straße 24  
D-63128 Dietzenbach

T +49 (0)6074 / 400 763 0  
F +49 (0)6074 / 400 763 40

[www.contempo.eu](http://www.contempo.eu)  
[arabags@contempo.de](mailto:arabags@contempo.de)



BELMONDO

BELMONDO  
Vertriebsgesellschaft mbH  
Spitalerstraße 10  
D-20095 Hamburg

T +49 (0)40 / 333 00-407  
F +49 (0)40 / 333 00-354

[www.belmondo.de](http://www.belmondo.de)  
[www.must-have.it](http://www.must-have.it)  
[service@belmondo.de](mailto:service@belmondo.de)

## TERMINE

GDS, Düsseldorf 14.09. – 16.09.2007 Halle Nr.10, Stand A 21  
MICAM, Mailand 20.09. – 23.09.2007 Halle Nr. 7, Stand F 21-25  
Moda made in Italy, München 05.10. – 07.10.2007 Atrium 3, 1. OG, D 111  
Showroom, Hamburg: nach Vereinbarung

## KOLLEKTION

**Moderner Purismus**, Renaissance des Dekorativen und maritimes Flair – die neue BELMONDO Women Shoes and Accessories Kollektion präsentiert sich vielseitig: Ballerinen, Peep-toes, Plateaus und Trotteurs, spitze und runde Leisten, kleine Karrées mit verkürzten Spitzen und Mandelformen, weiche Leder und gewaschene Qualitäten, florale Prints, Punkte und Streifen – die F/S Saison 2008 lässt keine Wünsche offen. Besonders auffällig ist die Liebe zum Detail: Flechtungen und Raffungen, Schmuck und Steine sowie Lasercut und Perforationen machen Schuhe und Accessoires zur krönenden Ergänzung eines jeden Outfits.

**Soho Spirit** Mit diesem Thema knüpft BELMONDO an die allgemeine Tendenz zur Farbberuhigung und zur allgemeinen Abkehr vom üppigen Dekor an. Schmale, gerade Hosen mit weich fallenden oder drappierten Oberteilen sind Ausdruck dieses modernen Businesslooks, der sanft und puristisch zugleich anmutet. Im Schuhbereich sind hier vor allem Plateaus, Ballerinen und Pumps in weichen Capras wichtig.



## TERMINE

GDS, Düsseldorf 14.09. – 16.09.2007 Halle Nr.10, Stand A 21  
 MICAM, Mailand 20.09. – 23.09.2007 Halle Nr. 7, Stand F 21-25  
 Moda made in Italy, München 05.10. – 07.10.2007 Atrium 3, 1. OG, D 111  
 Showroom, Hamburg: nach Vereinbarung

## KOLLEKTION

Mit hellen Neutrals, Pastellen und verschiedenen Beige- und Grautönen unterstreichen Schuhe und Accessoires den modernen, klaren Look. Accessoires erhalten ihre Besonderheiten zum einen über diese „Non-Colours“ zum anderen aber vor allem über die Struktur der Materialien und über das große Thema Funktionalität: Formen und Größen sind insbesondere im Taschenbereich keine Grenzen gesetzt.

**Urban Safari** Der Verzicht auf Schmuck und Dekor hält in der Mode nicht lange an. Beim Thema Urban Safari verbinden sich im exotischen Ambiente handwerkliche Elemente mit viel Schmuck in lebhaften Farben basierend auf Braun-, Schilf-, Safran- und Ginster-tönen. Im Lagenlook werden gemusterte Oberteile, Tuniken und Kleidchen zu Hosen und Röcken kombiniert. Metallics sorgen für glänzende Akzente und sind auch in der Schuhmode von großer Bedeutung. Hier ist vor allem so genannte Casual Footwear auf bequemen Laufhöhen wichtig. BELMONDO ergänzt diesen Look durch Beuteltaschen in weichen Leder- und körnigen Canvas-Qualitäten mit offenkantiger Verarbeitung und groben Metall-reißverschlüssen.

BELMONDO

Weitere Messen:

Shoe Time, Leipzig 28.-30.09.2007

Der Schuh-Club Stuttgart, 25.09.2007  
 Der Schuh-Club Berlin, 03.10.2007  
 Der Schuh-Club Düsseldorf, 10.10.2007  
 Der Schuh-Club Hamburg, 13.10.2007  
 Der Schuh-Club Wiesbaden, 15.10.2007

ANWR, Mainhausen, 01.-02.10.2007





*Betty Barclay*  
SHOES

## TERMINE

GDS, Düsseldorf 14.09. – 16.09.2007  
MICAM, Mailand 20.09. – 23.09.2007

Intermedium Footwear  
Germany GmbH  
Neuffer am Park  
D-66953 Pirmasens

T + 49 (0)6331 / 1489 10  
F + 49 (0)6331 / 1489 19

t.kaeppler@  
intermediumfootwear.de

## KOLLEKTION

**Gut sieht sie aus**, die junge Dame. Ihr Äußeres ist gepflegt und welttoffen, ihr Auftreten dynamisch und selbstbewusst. Sie steckt voller Ideen und Kreativität und ist in der ganzen Welt zuhause. Das sieht man ihr auch an. Ihr Look ist individuell und modisch, mit viel Liebe zum Detail. Eine Persönlichkeit, die ihren eigenen Stil gefunden hat. Und jede Menge Charme und Lebensfreude versprüht. Erfolgreich ist sie noch dazu. Eben eine moderne Frau von heute, die auf eigenen Beinen steht. Betty Barclay Shoes steht für die moderne Frau, die Spaß an Mode und Weiblichkeit hat. Auf die Zielgruppe abgestimmte Kollektionen bilden im Zusammenspiel eine unverwechselbare Lifestyle Marke mit internationalem Anspruch! Unsere jungen Stylisten reisen in alle Modezentren Europas und Übersee und sammeln durch intensive Beobachtungen immer wieder neue Anregungen, die sie in ihren Kollektionen verarbeiten. Von der internationalen Haute Couture über avantgardistische Boutiquen, das Leben und Treiben auf den Straßen, in den Cafés, in den Discotheken, bis hin zu Ereignissen von internationalem Rang werden immer wieder wichtige Tendenzen für neue modische Trends gewonnen.



## TERMINE

GDS, Düsseldorf	14.09. – 16.09.2007
MIPEL, Mailand	20.09. – 23.09.2007
ILM, Offenbach	27.09. – 30.09.2007

Ganzjährig nach Absprache

## KOLLEKTION

**Die Sommerkollektion 2008** zeigt viel Liebe zum Detail mit vielfältigen Varianten für modische Anlässe und Business. Betty Barclay greift den Trend zu XXL-Taschen auf und zeigt eine Reihe von lässigen Beutelformen. Fashion-Highlight ist eine Tasche aus doppelt gearbeitetem Schafsfleder im Meshlook. Leder erscheint in einer eher gedeckten Farbpalette mit Weiß, Naturtönen oder Pastells. Elegante, schlichte Shopper und Umhängetaschen sind die dominierenden Formen. Ethno-Einflüsse kommen als ornamentale Cut-Outs ins Spiel. Ein neues Thema ist nassglänzendes Leder mit aufwändigen Schließen und phantasievollen Dekorationen. Fröhlich und bunt ist das Bild für weiche Synthetics und typische sommerliche Materialien wie Bast und Canvas! Pink, Apfelgrün, Gelb und vor allem Metallics ziehen die Blicke auf sich. Hier dominieren geräumige Shopper mit zahlreichen Front- und Seitentaschen oder easy Beachbags. Am Abend glänzen ebenfalls Metallics.

*Betty Barclay*  
ACCESSORIES

## BOSCHAGROUP

GmbH & Co. KG  
Boschaplatz 3  
D-95355 Presseck, Germany

T + 49 (0)92 22 / 60-0  
F + 49 (0)92 22 / 60-20

[www.boschagroup.com](http://www.boschagroup.com)  
[www.bettybarclay-accessories.de](http://www.bettybarclay-accessories.de)  
[service@boschagroup.com](mailto:service@boschagroup.com)





**PromotionCard  
Ihr Cityguide  
für Düsseldorf\***

**\* Fragen Sie an Ihrer Hotelrezeption  
nach unseren kostenlosen Stadtplänen.**

Telefon: + 49 202 283799 - 0  
[www.promotioncard.de](http://www.promotioncard.de)

## TERMINE

GDS, Düsseldorf 14.09. – 16.09.2007 Halle 13, Stand 13C36

Nach Absprache in unseren Showrooms

## KOLLEKTION

**„Looking good isn't important. It's everything“** (Ben Sherman, 1963). Ganz nach dem Motto des Firmengründers präsentiert die Lifestylemarke Ben Sherman einen unverwechselbaren Modelook für Herren und Damen: British, Authentic, Sharp & Edgy, und dies mit viel Liebe zum Detail und dem Anspruch an hohe Qualität. Tragbar ist die Mode von Ben Sherman zu jeder Tageszeit, ob im Business, in der Freizeit oder im rockigen Nightlife. Der Ben Sherman Typ zeigt sich dabei sehr modebewusst, und informiert, sowie sportlich und körperbewusst. Des Weiteren hat er ein großes Interesse an Musik, Szene, Parties und neuen Medien. Eben ein individueller, internationaler Typ.

Seit Einführung der Ben Sherman Footwear Kollektion vor ca. 4 Jahren auf dem internationalen Markt verkauft die britische Lifestylemarke in Großbritannien, Australien und den USA heute bereits mehr als 1,5 Mio. Paar Schuhe pro Jahr. Die Ben Sherman Footwear Kollektion hat sich längst bei namhaften Einzelhändlern wie „Shelly's“ (UK), „Schuh“ (UK), „Nordstroms“ (USA) sowie bei „David Jones“ (Australien) etabliert, und das mit großem Erfolg.

Ben Sherman Group Ltd.,  
Zweigniederlassung Düsseldorf  
Mündelheimer Weg 33  
D-40472 Düsseldorf

T +49 (0)211 / 436 189 0  
F +49 (0)211 / 436 189 44

[www.bensherman.com](http://www.bensherman.com)







## BODENSCHATZ

### BOSCHAGROUP

GmbH & Co. KG  
Boschaplatz 3  
D-95355 Presseck, Germany

T + 49 (0)92 22 / 60-0  
F + 49 (0)92 22 / 60-20

[www.boschagroup.com](http://www.boschagroup.com)  
[www.bodenschatz-accessories.com](http://www.bodenschatz-accessories.com)  
[service@boschagroup.com](mailto:service@boschagroup.com)

### TERMINE

MIPEL, Mailand 20.09. – 23.09.2007  
ILM, Offenbach 27.09. – 30.09.2007

Ganzjährig nach Absprache

### KOLLEKTION

**Seit 1927 steht die Marke Bodenschatz** für attraktives Design, internationale Taschenmode und funktionelle praktische Lederwaren für Damen und Herren. Das umfangreiche Basicsortiment überzeugt mit erfolgreichen Klassikern und wird jede Saison um modische Serien ergänzt. Bei den Damen sind die umgesetzten Themen in dieser Saison Moderne Eleganz, Business und Traditional. Nur feines, weiches Leder wie leicht genarbtes Rindleder, Royal Nappa oder Queens Nappa werden verwendet. Der sommerliche Look kommt über Canvas, leichte Synthetics und Bast. Die Farbpalette ist eher monochrom: natürlich Schwarz im Basicbereich und viele Erdtöne wie Sand, Camel und Espresso. Weiß als optischer Aufheller sowie Rot und Purple als Eyecatcher. Viele XXL-Shopper, aber auch traditionelle, elegante Taschen in hochwertiger Aufmachung mit modernen Akzenten. Die Beutelformen sind mit einer raffinierten Zugoptik versehen und mit innovativer Business-einteilung ausgestattet. Beschläge werden äußerst reduziert eingesetzt. Neu ist eine Flechtgruppe in edlem Design mit Karabiner-optik und abgesetzten Schnallen. Der Bodenschatz Emblem All-over-Print für lässige Umhänger wirkt besonders reizvoll.



## TERMINE

MIPEL, Mailand	20.09. – 23.09.2007
	SEKTOR GALLERIA A 85, A 87, B 86, B 88
ILM, Offenbach	27.09. – 30.09.2007 B.1.51

## KOLLEKTION

**Für die Erfolgsgeschichte von BOGNER LEATHER** ist die modische Karriere der Tasche ein Glücksfall. Sie zeigt aber auch, dass eine exzellente Marke bei ihren Produkten nichts dem Zufall überlassen darf. Wenn BOGNER LEATHER heute im Ranking der Taschenmarken eine Top-Position erreicht hat, gibt es dafür neben dem Gespür für modische Trends auch eine Reihe ausgesprochen solider Gründe: kompromisslose Produktqualität. Traditionsreiche Handwerkskunst. Funktionales Design. Authentizität. Von dieser Liebe zum Produkt profitieren nicht nur die aktuellen Modelle und die Kombinationen, bei denen Taschen und Gürtel in ein und demselben modischen Look brillieren. BOGNER LEATHER hat viele Lieblingsstücke für den nächsten Sommer kreiert: extravagante Formen, edle Materialien, ob Snake, Kroko oder Lack, schillern in allen Farben des Regenbogens oder halten sich in dezenter Eleganz zurück. Eine neue Klarheit mit verschwenderischen Detaillösungen, unverkrampft, feminin – einfach modern. Und ein Luxus, der mit allen Sinnen dem Ego schmeichelt.



BOGNER

BOGNER LEATHER  
Unlimited Accessories  
GmbH & Co. KG  
Bettinastraße 35  
D-63067 Offenbach

T +49 (0)69 / 82 99 373 0  
F +49 (0)69 / 82 99 373 44

[www.bogner-leather.com](http://www.bogner-leather.com)  
[service@bogner-leather.com](mailto:service@bogner-leather.com)





BRAUN GmbH & Co. KG  
Industriestraße 10  
D-55606 Kirn / Nahe

T +49 (0)6752 / 9333-0  
F +49 (0)6752 / 9333-33

[www.braun-bueffel.de](http://www.braun-bueffel.de)  
[info@braun-bueffel.de](mailto:info@braun-bueffel.de)

## TERMINE

MIPEL, Mailand	20.09. – 23.09.2007	12/1 A89A91/B90B92
ILM, Offenbach	27.09. – 30.09.2007	A2.38

## KOLLEKTION

**Braun Büffel steht seit 120 Jahren** für geliebte Tradition und Geschichte. Die Marke ist Synonym für zuverlässige Handwerkskunst. Die Produkte zeichnen sich aus durch ihre Hochwertigkeit und Langlebigkeit. Zeitgemäßes Design, Funktionalität und modische Elemente fließen in alle Kollektionen ein, eben „functional luxury.“ Die Anniversary Collection 1887 DLUXE ist eine limited edition. Hochwertiges Gaucholeder in Bordeaux, für Herren in Kombination mit weichem Velourleder, für Damen reich geschmückt mit goldenen Details. Jedes Modell ist mit dem eigens entwickelten Anniversary Emblem verziert. Das innenliegende Metallplättchen, auf das die Seriennummer eingraviert ist, macht jeden Style zu einem Sammlerstück. Das reiche Innenleben aus weichem Velourleder ist mit floralen Motiven bedruckt. Aktentaschen mit Tragegriff oder Schulterriemen, die klassische Herrentasche, aber auch postmoderne Messenger-Bags und Travelbags, sind im Angebot für Männer, für Damen großzügige Shopper mit Henkel oder Trageriemen mit Karabinerhaken oder mit Gliederketten. Als Highlights die Bowling-Bag oder neuartige Formen. Ergänzt durch die passenden Kleinlederwaren.



## TERMINE

ILM, Offenbach

27.09. – 30.09.2007



## KOLLEKTION

**Natur Leinen hat Geschichte.** Anfang der 70er Jahre kam das Modell aus Baumwoll-Leinen-Gewebe das erste Mal auf den Markt und legte den Grundstein für den Erfolg der Marke BREE. Als in den 80er Jahren der Slogan „Zurück zur Natur“ Furore machte, blieb Natur Leinen ein unverwüstlicher Begleiter. Heute erfahren natürliche Produkte größere Wertschätzung denn je – und das Material Canvas präsentiert sich in ganz neuer Ausführung. Lässig-sportiv in der Optik drückt Natur Leinen moderne Urbanität aus. Die Taschen vereinen Gegensätze, indem sie einerseits aktuelle Modetrends BREE-typisch abbilden, andererseits Zeitlosigkeit verkörpern.

Von der Textur her setzt Natur Leinen neue Maßstäbe: Die Modelle der Kollektion bestehen aus italienischem Canvas in Premiumqualität, einem ausgesprochen sorgfältig verarbeiteten und sehr lebendigen Material. Regelmäßiger Gebrauch macht es griffiger und verleiht ihm einen used Look. Kombiniert wird das Gewebe hier mit hochwertigem Rindleder. Die Serie Natur Leinen umfasst Damentaschen, Businessgepäck sowie Freizeitgepäck.

BREE Collection GmbH & Co. KG  
Gerberstraße 3  
D-30916 Isernhagen

T +49 (0)5136 / 89 76-0  
F +49 (0)5136 / 89 76-229

[www.bree.com](http://www.bree.com)  
[bree.collection@bree.de](mailto:bree.collection@bree.de)







Gabor Footwear GmbH  
Marienberger Str. 31  
D-83024 Rosenheim

T + 49 (0)8031 / 8091-5  
F + 49 (0)8031 / 8091-610

[www.camelactive.de](http://www.camelactive.de)  
[camelactive@gabor.de](mailto:camelactive@gabor.de)

## TERMINE

GDS, Düsseldorf 14.09. – 16.09.2007

## KOLLEKTION

**Ursprünglich lief der Mensch barfuß.** Leinenvarianten wie Daytona sind die vollkommene Verkörperung dieses freien Gefühls. Die Barfuß-Schuhe in superweicher „California Machart“ haben eine Noppensohle, die das natürliche Abrollen des Fußes unterstützt. Daytona ist in den Farben Olive, Mocca, Blau und Beige mit harmonischen Farbakzenten erhältlich. Moderne Noblesse ist in Städten heute Vintage: Urbane Used-Optiken sind in auch bei Sandalen von großer Bedeutung: Die Leder sind shiny, aber nicht zu aufpoliert. Dünnere Sohlen liefern feine, aber präzise Auftritte. Neben Zehensandalen zeigt sich Plaza mit gekreuzten Canvas-Bändern oder als Flats-Modell in Zweifarben-Optik. Die schönste Art, Frauenfüße im Sommer zu kleiden, ist, ihnen Ballerinen anziehen: Weiblich und verspielt zeigen sie sich im Vintage-Look mit Absteppungen und Schnallen wie bei Daytona. Dann wieder wie bei Utah in Autofahreroptik mit einer dezent hochgezogenen Sohle an der Ferse. Das Besondere an Utah sind im F/S 2008 die drei Ausführungen: Der typische Ballerina mit flachem Boden wird nun von einem bequemen, leicht unterstellten 20 mm-Absatz und einem frechen, blockigen 60 mm-Absatz ergänzt.



## TERMINE

GDS, Düsseldorf 14.09. – 16.09.2007  
 ILM, Offenbach 27.09. – 30.09.2007

## KOLLEKTION

**Born to be wild.** Drei Freunde begeben sich auf die Suche nach spannenden Erlebnissen und kaum vorstellbaren Abenteuern an die aufregendsten Orte der Welt. Ein großes Abenteuer erwartet die drei in der Sahara: Heiße Passatwinde preschen über die Wüste und erschweren das Vorankommen. Eine Reise durch die Sandberge ist eine enorme Anstrengung – grobe angewaschene Canvasaschen und Backpacks mit modischen Materialapplikationen und Logoaufdrucken halten den unglaublichen Kräften der Sahara stand. Durch die gekonnte Farbauswahl von Beige, warmem Braun und verwaschenem Schwarz wirkt die Reihe absolut authentisch und überzeugend. Die neue und robuste Serie Shore Track Challenge ist eine weitere Innovation aus dem Hause camel active und entführt die Abenteurer nach Patagonien: Die komfortablen Taschen aus wasserabweisendem Canvas verstauen so manches Equipment der Weltenbummler. Durch die Farben Schwarz und Khaki passen sie sich mühelos der vielfältigen, aber auch unwegsamen Landschaft an. Zur sehr hochwertigen Serie gehören ein funktionaler Backpack, Weekender und Messenger Bags.



camel active bags über  
 BEHEIM  
 INTERNATIONAL BRANDS  
 Im Hain 29  
 D-63179 Obertshausen

T +49 (0)6104 / 40 77-0

[www.beheim.de](http://www.beheim.de)  
[info@beheim.de](mailto:info@beheim.de)



## CINQUE

ulihauer pluslinks GmbH  
Kirchfeldstraße 82a  
D-40215 Düsseldorf

T +49 (0)211 / 311116-0  
F +49 (0)211 / 311116-20

www.cinque.de  
info@pluslinks.de

### SHOWROOMS

Düsseldorf / M.H.W. GmbH  
Speditionstr. 17, 40221 Düsseldorf  
T +49 (0)211 / 559 01 77 / 559 19 99  
heck@cinque.de

Frankfurt / Modeagentur Schwab  
Heyne Fabrik / Lilistr. 83 e  
63067 Offenbach  
T +49 (0)69 / 800 42 10  
schwab@cinque.de

### TERMINE

Ganzjährig nach Vereinbarung in unseren Showrooms

### KOLLEKTION

„**Technical Funk**“ ... scharf geschnittene Silhouetten mit sartorialen Details finden sich neben technisch-authentisch anmutenden Sportswear-Styles und lassen eine neue Ästhetik entstehen. Ein moderner Look mit optischen Anleihen aus den 60er und 70er Jahren prägt die Formen. Minimalistische Klassik über gebürstete Kalbleder, seidige Veloursleder mit sattem Griff auf lässigen Cityschuhen und starke Materialkombinationen in den Casual Themen prägen das Bild der neuen Cinque Uomo Schuh- und Accessoireskollektion, die eng an die textile Kollektion angelehnt entwickelt wurde. Die Formen betonen die schlanken Hosenformen und zeigen sich schlank/rund bis rund/karré. Schuhtypen wie der Chelsea Boot oder der Monk sind authentische Modelle der Epoche und werden das modische Bild der neuen F/S Saison prägen. Maskuline, coole Pantoletten sowie neue, edle City Sneakern komplettieren die Herrenschuhkollektion. Auf diese Themen abgestimmt, wurde die Cinque Gürtelkollektion entwickelt. Eine maskuline Softluggage Serie vom Messengerbag bis zum Weekender in edler Cotton/Pullup-Kombination rundet das harmonische Kollektionsbild ab. Cool und männlich – die neue Accessoires Kollektion von Cinque.



## TERMINE

Ganzjährig nach Vereinbarung in unseren Showrooms

**CINQUE**

## KOLLEKTION

„**Future Reflections**“ ... neue Ästhetik und Modernität, klare Linien, futuristische Stoffe symbolisieren Zukunft, grafische Muster die späten 60er. Das Thema der Oberbekleidung gilt auch für die Schuh- und Accessoireskollektion. So präsentiert sich die neue Damenschuhkollektion von femininen Caprisandalen, Sandaletten und Ballerinas über Pumps und Sandaletten in Absatzhöhen von 45 und 70, bis hin zum sexy Plateau in 100er Absatzhöhe. Komplettiert wird die Kollektion mit einem Sneakerthema. Die Formen sind schlank-rund und spiegeln die typische italienische Interpretation der Modethemen für den nächsten Sommer wider. Edle Materialkombinationen in tonalen Kontrasten prägen die Cinque Schuhkollektion. Die Sommerfarben reichen von rein Weiß über Neutrals wie Avorio und Seta bis hin zu präsenten Matt/Glanz-Kombinationen. Große Volumen prägen das Bild der Cinque Taschenkollektion. Edle Shopper sind das Herzstück dieser handwerklich perfekt gemachten Taschen. Glanz und Glimmer sind die modischen Farbthemen – seidenmatt schimmernde, gebürstete Kalbleder mit grafischen Perforationen in „summer neutrals“ sprechen die modern business woman an.

## SHOWROOMS

Hamburg / M.H.W. GmbH  
Gärtnerstr.18b, 20253 Hamburg  
T +49 (0)40 / 420 42 02  
lampert@cinque.de

München / Modeagentur Hölzl  
Fashion Atrium - Raum 101  
Ingolstädter Str. 44  
80807 München  
T +49 (0)89 / 359 56 04  
hoelzlhaka@cinque.de  
hoelzldob@cinque.de

Sindelfingen / Modeagentur Hölzl  
Haus Classic - Raum 314  
Schwertstr. 58-60  
71065 Sindelfingen  
T +49 (0)7031 / 81 34 27  
hoelzlsihaka@cinque.de  
hoelzlsidob@cinque.de



# Ein qualifizierter Internet-Auftritt

ist unverzichtbare Visitenkarte jedes Unternehmens. Umso ärgerlicher, dass die Beschäftigung mit der eigenen Website im Tagesgeschäft oft genug auf der Strecke bleibt. Gründe dafür gibt es viele: sperrige Technik, unflexible Partner, unkalkulierbare Kosten und natürlich die fehlende Zeit...

Dabei ist der Befreiungsschlag so einfach: Wir bieten einen professionellen Webauftritt mit eigenem Redaktionssystem für die völlig unkomplizierte Aktualisierung

**zum Festpreis  
von 399 Euro netto!**

Mit diesem Komplett-Paket schneiden wir Ihnen einen Online-Maßanzug zum Discounterpreis. Im Anschluss zahlen Sie für Hosting, Softwarelizenz und persönlicher Grundbetreuung nur noch eine monatliche Pauschale von 39 Euro und haben damit die Kosten und Ihren Internet-Auftritt vollständig im Griff. Denn das selbständige Aktualisieren von Bildern und Texten ist in unserem System erstens ein Kinderspiel und zweitens völlig gratis.

Falls es noch etwas mehr sein darf: Module wie „Newsletter“ oder „Internet-Shop“ können problemlos individuell (und natürlich ähnlich günstig) hinzugebucht werden. Hierbei wie in allen anderen Service-Fragen beraten Sie dabei handfeste Ansprechpartner, die auch morgen noch schnell und kompetent für Sie da sind. Natürlich gilt das ebenfalls, wenn Sie sich einen besonders umfangreichen und komplexen Online-Auftritt wünschen, den wir gerne einzeln zugeschnitten anbieten.

Telefon: + 49 202 283799 - 0  
[www.promotioncard.de](http://www.promotioncard.de)





## TERMINE

GDS, Düsseldorf 14.09. – 16.09.2007  
 Moda Made in Italy, München 05.10. – 07.10.2007



## KOLLEKTION

**Business Look trifft Chic Légère** – comma shoes zeigt parallel zu den Fashion Kollektionen einen modernen Business Look sowie einen legeren Chic für F/S 2008. Hochwertige Verarbeitung und viel Liebe zum Detail sind Kernstücke der Kollektionsaussage. Clean, edel und mit besonderen Details präsentiert sich die Kollektion mit eleganten Pumps und offenen Varianten. Unterschiedliche Absatzformen bilden einen Spannungsbogen. Zentrale Looks der neuen Kollektion sind klassische Ballerinas in klaren Sommertönen, verkürzte, spitze Leisten sowie Karreeformen auf Trichterabsätzen, Pumps mit leicht hochgezogenen Spitzen und feminine Peeptoes. Hochwertige, vegetabil gegerbte Leder bringen die hohen Qualitätsansprüche von comma zum Ausdruck. Besondere Verarbeitungsdetails wie Kontrastnähte, Lasercuts und Ausstanzungen unterstreichen diesen Anspruch. Abgerundet wird das Bild durch dezenten Einsatz von Raffungen und Verzierungen wie Broschen und Schließen. Neben Schwarz und verschiedenen Brauntönen gewinnt Weiß an Bedeutung. Kräftige Nuancen von Blau, Rot und Honey sowie Lack und Metallics bilden einen scharfen Kontrast. Preislagen: 59,95 Euro bis 79,95 Euro.

shoe.com GmbH & Co. KG  
 Klingenbergstr. 1-3  
 D-32758 Detmold

T +49 (0)5231 / 605 05  
 F +49 (0)5231 / 605 350

[www.shoe-com.com](http://www.shoe-com.com)  
[info@shoe-com.com](mailto:info@shoe-com.com)



## CONTEMPO

Contempo GTC GmbH  
Messenhäuser Straße 24  
D-63128 Dietzenbach

T +49 (0)6074 / 400 763 0  
F +49 (0)6074 / 400 763 40

[www.contempo.eu](http://www.contempo.eu)  
[info@contempo.de](mailto:info@contempo.de)

### TERMINE

PREMIERE CLASSE, Paris	06.09. – 09.09.2007	Hall 1, A60
GDS, Düsseldorf	14.09. – 16.09.2007	Hall 11, A06
MIPEL, Mailand	20.09. – 23.09.2007	Pav. 12, I 65 - 69/ L 32
ILM, Offenbach	27.09. – 30.09.2007	Hall C 2.13
INTERSELECTION, Paris	07.11. – 09.11.2007	Hall 1 & 2, H 53

### KOLLEKTION

**Der Mode folgend** hat CONTEMPO auch diesmal die neuesten Formen in großer Materialvielfalt interpretiert.

Ganz dem Zeitgeist entsprechend, von ESSENTIEL klassisch & elegant über SCIENCE FICTION Spiegel Metallic, Transparenz & Neon bis hin zum Thema SUPER SMARTNESS Weiß, Pastells, Grey, sorgt die neue Kollektion für ein ansprechendes Bild.

Für Herren überzeugen die neuen unisex Messenger bags, welche den modernen Lifestyle symbolisieren. Für alle Trendsetter gibt es oversized XXL Modelle im Kontrast dazu Minitaschen, Rollen- und Beutelformen in attraktivem Design. Im sportlichen Bereich bestechen Satinmaterialien, Netzoptiken und Patchworks.

Basic Farben wie Hellgrau, Beige und Weiß werden zusätzlich mit farbigen Pastellen kombiniert. Fruchtfarben, Gelb, Grün, Orange, Türkis, Royalblau und Lila ergänzen das Farbbild. Grafische Designs der 70er Jahre setzen Akzente.

Optische Highlights bieten neue hochwertige Ledergruppen die durch neuartige Strukturen und Oberflächen bestechen.



## TERMINE

MIPEL, Mailand	20.09. – 23.09.2007
ILM, Offenbach	27.09. – 30.09.2007

**cromia**  
handbags & accessories

**Cromia hat** für die kommende Saison F/S 2008 dreißig spannende Taschenlinien und dazu passende Schuhe entworfen.

Die elegante Basislinie „Croisette“ besticht durch weiche Leder und neue Formen. Auffällig sind die großen Ösen an den Modellen.

In der „Linea Babsy“ kommen besonders weiche Rindleder zum Einsatz. Zahlreiche Schnallen und Ösen machen die neuen Modelle zu hochmodischen aber dennoch citytauglichen Begleitern.

Auch die „Linea Road Block“ wird aus weichem Rindleder gearbeitet. Praktisch bei dieses city bag sind verstellbare Schulterriemen. Bei den Farben setzen die Italiener vor allem auf Weiß, doch auch Schwarz, Gold und zahlreiche bunte Sommerfarben kommen zum Einsatz.

Laipe spa  
Tolentino (MC), Italy  
Agentur für Deutschland:  
Tilman Schorling

T +49 (0)160 / 1547842  
F +49 (0)9126 / 9942

[www.cromia.de](http://www.cromia.de)  
[info@cromia.de](mailto:info@cromia.de)





**BUILT TO RESIST**

VF Germany  
Textil-Handels GmbH  
Eastpak Division  
Vogelsanger Straße 195a  
D-50825 Köln

T +49 (0)221 / 500 554-0  
F +49 (0)221 / 500 554-29

[www.eastpak.com](http://www.eastpak.com)

## TERMINE

ILM, Offenbach

27.09. – 30.09.2007

## KOLLEKTION

**Der Teufel trägt Eastpak!** Himmel oder Hölle? Diese Entscheidung sollte trendbewussten Ladies dank der Eastpak Kollektion Deevil für das Frühjahr 2008 nicht schwer fallen. Die brandneue Taschenreihe verbindet femininen Look und lässigen Street-Style in einem „teuflischen“ Design.

Die Linie umfasst fünf verschiedene Shoulderbags in eleganter Faltoptik mit den symbolträchtigen Namen Dragon, Diabolo, Devine, Darkness und Demon. Alle Modelle sind in den drei Farbvarianten Owl Beige, Vampire Pink und Raven Black verfügbar. Die Schultergurte heben sich dabei kontrastreich vom Rest der Tasche ab. Der kleine Eastpak Devil findet sich als dezenter Print und Metall-Anhänger auf den höllischen Bags. Ein cleveres Innenfachsystem bietet perfekten Stauraum für alles, was Frau im Alltag so mit sich herumträgt. Dank der verschiedenen Taschengrößen bietet die Kollektion für jede Gelegenheit das passende Accessoire. Die EK-Preise der Shoulderbags liegen zwischen 22 und 36 Euro. Die Deevil Kollektion ist ab Januar 2008 im ausgewählten Handel erhältlich.



## TERMINE

MIPEL, Mailand 20.09. – 23.09.2007  
 ILM, Offenbach 27.09. – 30.09.2007

Ganzjährig nach Absprache

## KOLLEKTION

**Seit 1847 ist elgg-of-switzerland Schuhkult.** Qualitätsbewusstsein und Stil spiegeln sich in allen Linien wider. Die internationale Lifestyle-Marke mit Schweizer Ursprung bietet Schuhe, den typischen Hausschuh Swiss Mule, Accessoires sowie seit neuestem auch Taschen. Die Linie bietet Unisex-Modelle für Trendsetter, die individuelles Styling wollen. Messengerbags, Shopper und Kleinlederwaren sind im Programm. Die Urban Adventurers suchen das Besondere und finden es hier. Ganz bewusst wird auf die Schweizer Tradition gesetzt, unterstrichen durch plakatives Labeling. Der Look ist casual, sportiv. Authentische Materialien mit leicht rustikalem Touch wie gewachstes Canvas in Braun und Graphit mit Nickelbeschlägen. Filz mit Leder in Graphit, Rost und Chocolate mit Beschlägen und markanter Logoprägung. Hochwertiges Synthetik im Echtleder-Look mit edlen, tonigen Kontrastnähten. Alle Modelle mit Gurtband aus Cotton zum Umhängen. Das Innenfutter präsentiert sich immer in Signalrot.



## BOSCHAGROUP

GmbH & Co. KG  
 Boschaplatz 3  
 D-95355 Presseck, Germany

T + 49 (0)92 22 / 60-0  
 F + 49 (0)92 22 / 60-20

[www.boschagroup.com](http://www.boschagroup.com)  
[www.elgg-of-switzerland-bags.com](http://www.elgg-of-switzerland-bags.com)  
[service@boschagroup.com](mailto:service@boschagroup.com)







Ben Sherman Group Ltd.  
Zweigniederlassung Düsseldorf  
c/o Evisu Shoos Department  
Mündelheimer Weg 33  
D-40472 Düsseldorf

T +49 (0)211 / 436 189 0  
F +49 (0)211 / 436 189 44

[www.evisu.com](http://www.evisu.com)

## TERMINE

GDS, Düsseldorf 14.09. – 16.09.2007 Halle 13, Stand 13A50

## KOLLEKTION

**Seit Dezember 2002 stellt Evisu Shoos** mehr als 100 Modelle pro Saison her, von Sportschuhen bis zu Damen- und Herrenlederschuhen. Geschätzt wird an Evisu Shoos vor allem die immer wieder neu erfundene Interpretation von Designs mit Elementen der einzigartigen Kulturgeschichte des Landes. Die neueste Kollektion für F/S 2008 wurzelt daher wieder tief im japanischen Stilerbe. Turnschuhe und Hi-Top-Modelle behalten zwar ihr klassisches Schnürschuhdesign, aber dazu kommt eine Prise fernöstlichen Charmes – Stoffe, Formen und grafische Elemente erinnern an traditionelle japanische Formen des künstlerischen Ausdrucks. Das definitive Evisu-Logo wurde mit Techniken der japanischen Zeichner und klassischer Pinselführung variiert, mit komplexen eingravierten Linien und Farbspritzern. Weiches Segeltuch und imitiertes Leder werden zu einem edlen, prächtigen Finish verarbeitet, mit frech geschnittenen oder weichen Sohlen aus strapazierfähigem Gummi und einem Futter mit Sumo- Stich- Designs und bedruckten Stoffen. Als Verbindung westlicher, moderner Sportbekleidung mit Ästhetik der japanischen Tradition hat Evisu eine ultra-coole Schuhmode geschaffen, die das Beste aus beiden Welten vereint.



## TERMINE

GDS, Düsseldorf 14.09. – 16.09.2007  
 ILM, Offenbach 27.09. – 30.09.2007

## KOLLEKTION

**Voll im Trend:** BEHEIM International Brands, Obertshausen, zeigt auf der GDS die neue Kollektion GABOR bags F/S 2008. In Design und Farben wieder den Modetendenzen der neuen Saison entsprechend. Neue Materialien präsentieren sich in exzellenter Leder-optik – wertig und soft. Sie bestechen ebenso wie die modischen Akzente durch Farb- und Materialkombinationen. Trendige Raffungen, Steppnähte und raffinierte Paspelierungen ergeben interessante Kontraste. Metallics, Lack und Schlangen-Optiken sind modische Highlights. Sommerliche Leinen- und Bast-Optiken geben den Taschen ihren frischen Look. Die Farbpalette reicht von Weiß, Off-White, Silber und hellen Naturtönen bis hin zum unverzichtbaren klassischen Schwarz. Diese Farbnuancen werden oftmals dezent kombiniert und ergeben somit interessante Kontraste. Dazu kommen auf die Materialien und Farben speziell abgestimmte Metallbeschläge in Silber- oder Goldfarben sowohl in glänzenden als auch satinierten Varianten. Die aktuellen Trends sind von den neuen GABOR bags hervorragend abgedeckt. Getreu dem GABOR Slogan „Passt zu mir. Passt zur Mode“ kann sich der Fachhandel eine verkaufstarke F/S-Kollektion zusammenstellen.

# Gabor

bags

GABOR bags über  
 BEHEIM INTERNATIONAL BRANDS  
 Im Hain 29  
 D-63179 Obertshausen

T +49 (0)6104 / 40 77-0

[www.beheim.de](http://www.beheim.de)  
[info@beheim.de](mailto:info@beheim.de)



## GERRY WEBER

### TERMINE

ILM, Offenbach

27.09. – 30.09.2007

Müller & Meirer  
Lederwarenfabrik GmbH  
Am Markt 8  
D-55606 Kirn

T +49 (0)6752 / 900-0  
F +49 (0)6752 / 900-90

[www.mueller-und-meirer.com](http://www.mueller-und-meirer.com)

### KOLLEKTION

**Gerry Weber steht** als Lifestyle Fashion Unternehmen für Damenmode, die eine ausbalancierte Mischung aus Business und entspannter Sportlichkeit zeigt. Modisch orientierten Kundinnen wird auch das Kombinieren leicht gemacht. So können aus verschiedenen Gerry Weber Styles Outfits für jeden Anlass zusammengestellt werden. Der Gedanke der vielseitigen Kombinierbarkeit spiegelt sich auch in der Taschenmode von Gerry Weber wider. Hier entwickelt, produziert und vertreibt Müller & Meirer bereits seit 2000 vier Kollektionen mit rund 20 Produktlinien und zwölf Lieferterminen pro Jahr. Jede Taschenserie vereint traditionelle und hochwertige Techniken der Lederverarbeitung. Sowohl die Qualität der ausgesuchten Materialien, deren Design und Verarbeitung als auch die Auswahl der Fertigungsdetails, erfüllen den Anspruch an Funktion, Formgebung und Farbauswahl der Gerry Weber Styles. Die Kollektion F/S 2008 bietet beispielsweise zum Gerry Weber Fashion-Thema „Summer of Nature“ Taschen in den sommerlichen Farben Weiß, Brauntönen, Marine und Rotnuancen an. Spannungsvolle Akzente setzen wichtige Materialien wie Lack, Canvas und modische Straußprägungen.



## TERMINE

ILM, Offenbach 27.09. – 30.09.2007

ab Mitte September nach Absprache in den Showrooms Offenbach und Düsseldorf

## KOLLEKTION

**Goldpfeil at it's Best** – in dieser Saison präsentiert die exklusive Taschenmarke Luxus mit einer Symbiose aus anspruchsvollem Design, feinsten Lederqualitäten und der sicheren Balance zwischen Tradition und Moderne. Höchste Ansprüche an Qualität und Ästhetik sowie äußerste Sorgfalt bei der Verarbeitung sind seit 150 Jahren charakteristisch für den Erfolg des deutschen Unternehmens.

Die sportiv-legeren Modelle der neuen Linie SPIRIT, COMFORT und COUSY COUTURE sind klassisch und leger zugleich und mit ihrer modischen Selbstverständlichkeit perfekt für den Alltag – unkomplizierte Accessoires, die den Stil einer Frau unterstreichen. Back to the roots – Die Spirit-Kollektion ist eine Reise zurück zu den Traditionen von Goldpfeil. Ganz nach dem Motto „Art goes Fashion“ beeindruckt die Serie Comfort mit Jugendstil-Elementen. Die Modelle aus der Cosy Couture-Line verbinden den weichen Ausdruck femininer Eleganz mit dem Trend zu sportlichen Formen. GOLDPFEIL, Luxury in Leather, Handmade since 1856.

**GOLDPFEIL**  
GERMANY  
1856

EganaGoldpfeil Accessoires GmbH  
Kaiserstraße 39-49  
D-63065 Offenbach/Main

T +49 (0)69 / 8050 1344

[www.goldpfeil.de](http://www.goldpfeil.de)  
[info@goldpfeil.de](mailto:info@goldpfeil.de)





## TERMINE

ILM, Offenbach

27.09. – 30.09.2007

VF Germany  
Textil-Handels GmbH  
JanSport Division  
Vogelsanger Straße 195a  
D-50825 Köln

T +49 (0)221 / 500 554-0  
F +49 (0)221 / 500 554-29

[www.jansport.com](http://www.jansport.com)

## KOLLEKTION

**Urbaner Lifestyle mit JanSport:** Funktional-komfortable Daypacks, praktisch-modische Schulertaschen und nützlich-schöne Travel Accessoires machen jedes Abenteuer mit und sind ideale Begleiter für Schule / Uni, Freizeit und Reisen.

Die beliebte JanSport „Campus Collection“ bietet Rucksäcke und Taschen speziell für Schüler und Studenten an. Alle Modelle verfügen über ein Laptopfach sowie viele Fächer und Details, die eine perfekte Organisation ermöglichen. Dabei garantieren die Trägersysteme „AirLift“ und „AirLight“ maximalen Tragekomfort. Mit der F/S 2008 Kollektion bringt JanSport die neue Linie „Travel Accessories“ auf den deutschen Markt. Darunter befinden sich verschiedene Kultur- und Kosmetiktaschen aber auch „Reisegepäck“ für elektronische Begleiter wie Laptop, MP3 Player, Kamera, etc. Farblich setzt JanSport mit der neuen Kollektion auf die Themen „Deep Navy“, „Surplus Green Camo“ und „Pink Daiquiri“ Aber auch Grau- und Brauntöne sind in der kommenden Saison weiterhin Trend.





## TERMINE

GDS, Düsseldorf 14.09. – 16.09.2007  
 ILM, Offenbach 27.09. – 30.09.2007

## KOLLEKTION

**Die Leichtigkeit des Sommers 2008** spiegelt sich auch in den sehr feminin gehaltenen JETTE Kollektionen wider. Peep Toes, Pumps, Ballerinas und Sandalen zeigen liebevolle Design-Details. Mokassins und Sneaker decken den sportlichen Part ab. Wichtige Optiken sind Lack und Metallic-Effekte. Aufwändig gearbeitete kleine Accessoires und neu entwickelte Schließen mit JETTE Signet setzen Akzente. Bei den Farben dominieren vor allem Schwarz/Weiß, gern auch in Lackoptik. Dazu: Warme Brauntöne und sanfte Naturfarben bis hin zu viel Farbigkeit. Designerin Jette Joop hat die neuen JETTE Shoes und JETTE Leathergoods Kollektionen in zehn Themen umgesetzt. Beispiel Dancing Queen: Alle Schuhmodelle sind aus feinstem italienischen Kalbleder gefertigt. Schlicht, aber bestechend weiblich. Die Schuhkollektion ist wahlweise in den Farben Black, Fuoco, White, Violetta und Verde erhältlich. Der City-Shopper wird in den Farben Offwhite/Green, Offwhite/Red, Offwhite/Purple und Black/Black geführt. Beim Thema Black & White spielen zwei unterschiedliche Ballerina-Styles mit der Farbkombination Schwarz/Weiß. Hierzu wird der Eyelet Shopper in Black oder White kombiniert.

JETTE 

Müller & Meirer  
 Lederwarenfabrik GmbH  
 Am Markt 8  
 D-55606 Kirn

T +49 (0)6752 / 900-0  
 F +49 (0)6752 / 900-90

[www.mueller-und-meirer.com](http://www.mueller-und-meirer.com)



# JOOP!

## TERMINE

Vom 14.09. bis 16.09. im „White Cube“ auf der GDS  
Vom 22.07. bis 05.10. nach Absprache in den Showrooms  
Düsseldorf, Kaiserswerther Str.119    Hamburg, Paul-Dessau-Str.6  
München, Wilhelm-Wagenfeld-Str.20    Offenbach, Kaiserstr. 39-49

EganaGoldpfeil Accessoires  
GmbH  
Kaiserstraße 39-49  
D-63065 Offenbach/Main

T +49 (0)69 / 8050 1419

[www.joop.com](http://www.joop.com)  
[joop.accessories@goldpfeil.de](mailto:joop.accessories@goldpfeil.de)

## KOLLEKTION

**Die subversive Eleganz** rastloser Urbanites prägt die JOOP! Kollektion. Formensprache und Designs der neuen Accessories sind clean, edel und lässig. Ein progressiver Mix aus Dynamik, Luxus und relaxten Momenten, der das sonnige upperclass Leben in der Metropole reflektiert.

**Bags:** Die Taschenformen sind geometrisch und clean – der Look: pur, sexy, elegant. Glanzstücke der Kollektion sind grafische Clutchbags, sachliche, geradlinige Handbags und supersofte Beutelformen. Bei den Materialien werden glatte, matt glänzende Oberflächen durch kühle Metalldetails in der Nuance Gunmetal akzentuiert.

**Accessoires:** Subtil gebrandete Schals, schmale, breite oder mehrfach gewickelte Gürtel – passend zu Tasche und Schuh – ergänzen das urbane Outfit.

**Shoes:** Akzentuierte Schnitte und Konturen sowie das Spiel mit Volumen ersetzen üppiges Dekor. Skulpturale und voluminöse Formen erhalten durch Peeptoe und Slingback Elemente sommerliche Leichtigkeit. Aufwändige Verarbeitungen wie Fältelungen, Plissées und Drapées verströmen im Sommer subtilen Luxus.



## TERMINE

MIPEL, Mailand	20.09. – 23.09.2007 Halle 12 - Galeria - Stand C73 / D80 - D84
ILM, Offenbach	27.09. – 30.09.2007 Halle B1 Stand 15 + 19

## KOLLEKTION

**Taschentrends für Taschenliebhaber:** Die Hachenburger Taschenmarke JOST, bekannt für trendige, hochwertige und funktionelle Ledertaschen für Männer, setzt in der kommenden F/S-Saison 2008 im modischen Segment auf die Trends „Science Fiction“ und „Smart 'n' Easy“. Unter beiden Trends präsentiert Dietmar Jost, Design, ausgefallene Taschen für Männer und Frauen. Denn seit drei Jahren hat sich das Unternehmen mit JOST auch im Segment der modischen Damentasche erfolgreich etabliert.

Mit „Science Fiction“ werden im nächsten Sommer Taschen in spacigen Formen aus spiegelnden Materialien und Materialkombinationen die Herzen der Kunden erobern. Wer es auch ausgeflippt aber nicht ganz so „außerirdisch“ mag, der findet seine Tasche bei den Modellen des Trends „Smart 'n' Easy“. Hier dominiert reduzierter Look mit klarer Formsprache, umgesetzt in edlen Materialien wie Lackleder oder Ziege. Die überwiegend flachen Taschen gibt es in fröhlichen „Sommerwiesenfarben“ wie Grün, Weiß und Gelb, aber auch in sanftem Champagner, glamourösem Silber und Platin oder verwischten Brauntönen.

**JOST**  
GERMAN DESIGN

Leonhard Heyden GmbH  
Saynstraße 22  
D-57627 Hachenburg

T +49 (0)2662 / 95130  
F +49 (0)2662 / 2066

[www.leonhard-heyden.com](http://www.leonhard-heyden.com)  
[www.jost-germany.com](http://www.jost-germany.com)  
[office@leonhard-heyden.com](mailto:office@leonhard-heyden.com)



The logo for Kickers, featuring the brand name in a white, stylized font on a red rectangular background.

## TERMINE

GDS, Düsseldorf

14.09. – 16.09.2007

## KICKERS GERMANY

An der Pönt 45

D-40885 Ratingen-Breitscheid

T +49 (0)2102 / 1038145

F +49 (0)2102 / 1038148

[www.kickers.fr](http://www.kickers.fr)

## KOLLEKTION

**Pop-Art für die Trendsetter von Morgen** – Moderne Styles im gewohnt farnefrohen Mix sowie beliebte Klassiker in frischen Designs bilden die Grundlage der neuen Sommerkollektion 2008 von Kickers. Einflüsse aus der Pop-Art-Farbwelt der 70er Jahre kommen gemischt mit sportlichen Styles, futuristische Züge lassen die Formen klar erscheinen. In der Farbwahl bleibt die französische Schuhmarke ihrer bunten Linie treu: neben den kommenden Trendtönen Blau und Lila reicht die Farbwelt von hellen Pastelltönen über kräftiges Gelb, Türkis und Rot bis hin zu Braun, Schwarz und Weiß. Hochwertiges Leder als Obermaterial und bequeme Gummi- und Kautschuk-Sohlen werden durchweg bei allen Schuhen verwendet. Auch Modelle aus Lack und Shining Material sind diesen Sommer mit dabei. Halbschuhe in verschiedenen Obermaterialausführungen und speziellem Leder-Finishing stehen neben Zehensandalen bei den Herren im Mittelpunkt. Sandalen in den verschiedensten Varianten und Modelle mit Keilabsatz und eleganter Riemchenführung prägen die Kickers Damenkollektion im Sommer 2008. Immer mit dabei das Markenzeichen von Kickers – der grüne und rote Punkt auf der Sohle.



## TERMINE

ILM, Offenbach 27.09. – 30.09.2007

Showroom Köln: Ordertermine nach Vereinbarung

## KOLLEKTION

**In der Saison F/S 08** zeigt Kipling ein begehrlisches Taschenportfolio von modern-casual über Glam-Style bis hin zu dezent-luxuriösen Modellen. Verlockende Handtaschen in allen Größen wie Clutchbags, Citybags, multifunktionales Reisegepäck in tollen Designs, elegante Handtaschen, trendige Shopper sowie zahlreiche abgestimmte Brieftaschen und Portemonnaies, ganz zu Schweigen von den Workout- und Business Taschen für Frauen – eine „Kipling“ fällt auf! Weiche und leichte Materialien, trendige und farbenfrohe Designs, typische Kipling Features mit dem einmaligen Logo und das Icon – der Monkey. Wer das organisierte Innenleben einer Kipling-Tasche einmal kennen gelernt hat, möchte nie mehr auf den Komfort verzichten.

Von den bescheidenen Anfängen in 1987, in der Designmetropole Antwerpen, ist Kipling heute in 64 Ländern weltweit erhältlich. Mit VK-Schwerpunktpreislagen zwischen 49,90 und 59,90 EUR im Basic-Taschenbereich, 99,90 bis 199,90 EUR bei den Ledertaschen sowie 69,00 bis 89,00 EUR im City-Bereich, ist Kipling ein Premium Fashion Design Produkt mit kommerzieller Ausrichtung, das ein breites Publikum anspricht.



VF Germany Textil Handels-GmbH  
Kipling Division  
Vogelsanger Straße 195 A  
D-50825 Köln

T +49 (0)221 / 500 554-17  
F +49 (0)221 / 500 554-26

[www.kipling.com](http://www.kipling.com)  
[kipling\\_salesde@vfc.com](mailto:kipling_salesde@vfc.com)







## TERMINE

GDS, Düsseldorf 14.09. – 16.09.2007  
 MICAM, Mailand 20.09. – 23.09.2007

LLOYD Shoes GmbH & Co. KG  
 Hans-Hermann-Meyer-Str. 1  
 D-27232 Sulingen

T +49 (0)42 71 / 9 40-0

[www.lloyd-shoes.de](http://www.lloyd-shoes.de)  
[service@lloyd-shoes.de](mailto:service@lloyd-shoes.de)

## KOLLEKTION

**Nach den Zeiten** von Sport, Retro und Vintage findet der Mann wieder zurück zur formellen Kleidung. Eine Entwicklung die uns bei LLOYD sehr entgegen kommt. Hier sind wir einfach unschlagbar. Aber Vorsicht: Nicht der einfache Flügelkappenschuh oder der schlichte Derby werden das Rennen machen. Viel Fantasie ist hier gefragt. Ob mit ungewöhnlichen Leistenformen, neuen modischen Schnitten oder ausgefallenen Materialien werden sich die neuen Business-Schuhe präsentieren. Grundsätzlich werden die Formen deutlich schlanker und gestreckter, um so bei den neuen schmalen Hosenformen perfekt zur Geltung zu kommen. In der Avantgarde sieht man vereinzelt Bügeleisenformen, d.h. spitz zulaufende und wandige Leisten. Slipper und Schnallenschuhe feiern ein langersehntes Comeback. Viele Sieblochungen, Flügelkappen und auffällige Nahtbilder sind Begleiter der elegant, modischen Herrenschuhe für F/S 2008.

Im Sportsbereich gibt es neben den neuen technischen Sneaker-Varianten die angesagten und neu interpretierten Bootsschuhe. Aber auch Barfuß-Mokassins und lässige Leinenschuhe komplettieren das LLOYD Sportschuhangebot.



## TERMINE

GDS, Düsseldorf	14.09. – 16.09.2007
MICAM, Mailand	20.09. – 23.09.2007



## KOLLEKTION

**Feminin, leicht und lässig** – die LLOYD Damen Schuhe erscheinen im Sommer 2008 leicht, luftig und bequem. Die Kollektion wird in jeder Hinsicht den Anforderungen der neuen Frauengeneration und somit auch einer zunehmenden Mobilität gerecht. Das Grundgefühl der Saison heißt „Easyness“ und wird am Fuß der LLOYD Kundin vollendet. Die Schuhe sind feminin aber praktisch, verfügen über traumhaft bizarre Details und sind trotzdem nicht aufgesetzt, sondern leicht und multipel kombinierbar.

Die LLOYD Kollektion zeigt eine Vielfalt von · klassischen Slings, Sabots & Pumps · markanten „kleinen Herrenschuhen“, die z.B. durch Swarovski Steine feminisiert werden · Sneakern in Silber bis hin zu edlen Boxerschuhen · Ballerinen in super softer Sacchetto-Machart · Nullsohlen-Sandaletten (Business-Römer-Look) · Wedge in eleganter Optik · Flechtungen · Sonder-Edition 1888.

Feminine Leichtigkeit und Lässigkeit setzen sich bei LLOYD nicht nur unter dem modischen Aspekt durch. Leidenschaft und Begeisterung weckt auch der softe Auftritt, mit dem die Businessfrau den ganzen Tag „easy“ auf den Beinen ist.

LLOYD Shoes GmbH & Co. KG  
Hans-Hermann-Meyer-Str. 1  
D-27232 Sulingen

T +49 (0)42 71 / 9 40-0

[www.lloyd-shoes.de](http://www.lloyd-shoes.de)  
[service@lloyd-shoes.de](mailto:service@lloyd-shoes.de)





## TERMINE

GDS, Düsseldorf	14.09. – 16.09.2007
MIPEL, Mailand	20.09. – 23.09.2007
ILM, Offenbach	27.09. – 30.09.2007

Ganzjährig nach Absprache

## BOSCHAGROUP

GmbH & Co. KG  
 Boschaplatz 3  
 D-95355 Presseck, Germany

T + 49 (0)92 22 / 60-0  
 F + 49 (0)92 22 / 60-20

[www.boschagroup.com](http://www.boschagroup.com)  
[www.lloyd-accessories.de](http://www.lloyd-accessories.de)  
[service@boschagroup.com](mailto:service@boschagroup.com)

## KOLLEKTION

**Die Lloyd Taschenkollektion für Damen** überzeugt auch in der Saison Sommer 2008 wieder durch die exklusive Verarbeitung hochwertiger Materialien. Naturbelassenes oder vegetabil gegerbtes Rindleder, gewaschenes Rindleder, Crushleder und gewaschenes Schafleder in Büffeloptyk dominieren. Ein sommerlicher Touch wird durch Canvas erreicht. Perfekt durchdachte Innenleben unterstreichen den besonderen Charakter jeder einzelnen Tasche. Besonders im Trend liegen XXL-Formate. Fortgeführt wird eine elegante Business Serie aus vegetabil gegerbtem Leder. Die Themen sind Ethno-Stil, Kolonialstil, zeitlose Eleganz und Business. Diese wurden perfekt auf die Marke abgestimmt und inszeniert. Das Farbbild ist eher gedeckt: schwarz, weiß, cognac, espresso, tobacco und sand. Rot setzt als Signalfarbe Akzente. Insgesamt werden 6 neue, zum Teil auch auf den Lloyd Damenschuh abgestimmte Serien, angeboten.



## TERMINE

GDS, Düsseldorf	14.09. – 16.09.2007
MIPEL, Mailand	20.09. – 23.09.2007
ILM, Offenbach	27.09. – 30.09.2007

Ganzjährig nach Absprache

## KOLLEKTION

**Lloyd steht seit fast 100 Jahren** für hochwertige Lederschuhe in zeitlosem Design. Seit einigen Jahren findet sich die gewohnt hohe Lloyd-Qualität auch in Accessoires für Sie und Ihn. Die Taschenkollektionen zeigen Qualität mit hohem Anspruch: exzellente Verarbeitung mit ausgesuchten Materialien. Der Mann verlässt sich auf den sicheren Lloyd-Stil fürs Büro, auf Reisen, in der Freizeit oder beim Sport. Für den modernen Geschäftsmann gibt es eine Vielzahl an klassischen, funktionalen Businessstaschen, Organizersystemen, Reisegepäck und Kleinlederwaren wie z.B. Börsen, Brieftaschen, Schlüsseloder Stift-Etuis in Leder oder Kombinationen mit Canvas oder Nylon. Modisch interpretiert, aber stets dezent in der Aufmachung. Die Farben sind klassisch edel: Braun und Schwarz prägen das Bild. Allrounder-Modelle lassen sich optimal sowohl für Business als auch in der Freizeit nutzen. Sportive Serien für modisch interessierte Männer runden das Sortiment ab.

**LLOYD**  
GERMANY

## BOSCHAGROUP

GmbH & Co. KG  
Boschaplatz 3  
D-95355 Presseck, Germany

T + 49 (0)92 22 / 60-0  
F + 49 (0)92 22 / 60-20

[www.boschagroup.com](http://www.boschagroup.com)  
[www.lloyd-accessories.de](http://www.lloyd-accessories.de)  
[service@boschagroup.com](mailto:service@boschagroup.com)



## MAGNANNI

MEN'S SHOES

TS Handels GmbH  
Ebertstr. 30  
D-63165 Mühlheim

M +49 (0)171 / 8518060 (T. Stein)  
M +49 (0)171 / 4614111 (C. Hess)  
F +49 (0)6108 / 990003

[www.tstein.com](http://www.tstein.com)  
[magnanni@unisa.de](mailto:magnanni@unisa.de)

### TERMINE

GDS, Düsseldorf	14.09. – 16.09.2007	Halle 9 B 25
MICAM, Mailand	20.09. – 23.09.2007	Halle 5 F 18
Messe Sindelfingen	22.09. – 24.09.2007	Mercure Hotel
Langenhagen	23.09. – 24.09.2007	Trade Mart
Berlin	26.09.2007	Hotel Kudamm 101 Raum Space
Hamburg	27.09.2007	Messehalle Schnelsen Haus 1 EG
Düsseldorf	28.09.2007	Fashion House Raum 2 B 102
Wiesbaden	30.09.2007	Dorint Sofitel Pallas
Moda Made in Italy, München	05.10. – 07.10.2007	MOC München E 1 / F 1
Mode Made in Italy, Spreitenbach	09.10. – 10.10.2007	FOM





# Noch nicht gebucht!



DUESSELDORF HAFEN

## SMART FAIR PACKAGE

**15% Ermäßigung auf den angebotenen Preis\***  
**1 Std. Wireless LAN Zugang pro Tag gratis**  
**Kaffee & Tee Kocher**

### Unsere Ausstattung:

- 139 komfortable ausgestattete Gästezimmer und Suiten
- Konferenz- & Veranstaltungskapazitäten
- Fitnessbereich
- Restaurant & Bar

### Unsere Lage:

- Im Düsseldorfer Medienhafen, direkt am Rhein gelegen
- Bars, Bistros, Kneipen und verschiedene Restaurants in unmittelbarer Nähe
- **gute öffentliche Verkehrsanbindungen**
- **Zentrum 2,5 km, Hbf 3,5 km, Messe 7 km, Flughafen 10 km**

Speditionstraße 11  
40221 Düsseldorf

Tel. +49 (0) 211 / 49 39 0

Fax +49 (0) 211 / 49 39 2000

[www.marriott.com/DUSHF](http://www.marriott.com/DUSHF)

[cy.dushf.revenue.mgr@courtyard.com](mailto:cy.dushf.revenue.mgr@courtyard.com)

\* Bei Direktbuchungen unter dem Stichwort „SMART FAIR PACKAGE“.

# MARC

## TERMINE

GDS, Düsseldorf 14.09. – 16.09.2007  
 MICAM, Mailand 20.09. – 23.09.2007

MARC Shoes GmbH  
 Goldbinnen 1  
 D-31840 Hess. Oldendorf  
 T +49 (0)51 52 / 60 10 1  
 F +49 (0)51 52 / 60 11 11  
 www.marcshoes.com  
 service@marcshoes.com

## SHOWROOMS:

MGC-SOC Salzburg / Österreich  
 Markus Lehfellner  
 Raum A 317  
 Mobil: +43 / 66 45 47 67 71  
 FOM – Fashion Order Mall /  
 Schweiz  
 Marcel Lüthi  
 Showroom 2049  
 Mobil: +41 / 7 98 33 09 01

## KOLLEKTION

**Die Herrenkollektion** aus dem COLLECTION-Segment setzt sowohl auf modische, spitze-schlanke Formen als auch auf abgerundete Typen mit leicht gesicheltem Leisten. Hervorzuheben sind dabei der hochwertige Materialeinsatz mit hochwertigem Ober- und Futterleder in junger Optik und ausgefallene Materialmix. Zur Auswahl stehen Modelle mit modischen Gummi- oder weichen Ledersohlen. City-Sneaker mit breitem, verrundeten Leisten sind extrem leicht verarbeitet und mit einer aufwändigen Gummisohle versehen. Im SPORT-Segment wurde eine junge, konsumige Schuhgruppe mit neuen Leisten und weicher TR-Sohle entwickelt. Zur Auswahl steht außerdem eine kernige, angenähte Gruppe mit neuartiger Gummisohle und Optik. Verwendet wurden hier kräftige Leder mit tamponiertem Finisheffekt. Die futterlosen Modelle verfügen über neu entwickelte Fußbetten für besonderen Tragekomfort. Sommerliche Flip-Flops mit weiß gefinischen Materialien und modischen Prints stehen für heiße Tage auf dem Programm. Handangenähte Sandalen mit weicher PU-Sohle, bei denen das Fußbett mit hochwertigem Leder bezogen ist, garantieren einen hohen Tragekomfort.



## TERMINE

GDS, Düsseldorf	14.09. – 16.09.2007
MICAM, Mailand	20.09. – 23.09.2007

## KOLLEKTION

**Zur femininen Damenkollektion** aus der MARC COLLECTION-Gruppe gehören Ballerina-Typen mit optisch verkürzter Bügel-eisenspitze, Schichtlederkeilen, Durchzügen, Schläuchen und Lochungen. Elegante City-Modelle mit Keilabsätzen in Absatzhöhen von 30 - 70 mm präsentieren sich mit neuer, verrundeter Spitze in jungem Design. Zu den Eyecatchern gehören Kreuzspangen, Hochfrontschnitte, innovative Lochungen, Schlauchthemen und Peep-Toes-Modelle. Flache Sandalen-Typen mit leichter PU-Sohle im Lederlook und Vegetabil-Leder mit Brushfinsh runden das City-Programm ab. In der SPORT-Gruppe sind handschuhweiche Ballerinen mit flexibler Sohle als Spangen- und Schnürer-Varianten vertreten. Moccassins werden im modischen Design mit aktuellen Spangenthemen angeboten. Sportliche Sandalen mit lederbezogenen, anatomisch geformten Plateaus und einheitlichen Bürstlederlook sowie flache Sandalen mit Gürtelschnallenoptik, ergänzen das Casual-Programm. Edel-Sneaker mit weichem Griff und anatomisch geformten Fußbett komplettieren das SPORT-Segment. Die Modelle werden mit verdecktem Elastik, Schnürer und Klettverschlüssen angeboten.

MARC

## SHOWROOMS:

SOC Hamburg, Markus Schmidt  
Haus E / Raum 461  
Mobil: 01 62 / 236 30 20

SOC Breitscheid, Paul van der Lake  
Haus 2, 1.OG  
Mobil: 01 71 / 7 72 08 19

Mitteldeutsches  
Mode-Center Leipzig  
Holger Voigtmann  
Raum 311 a  
Mobil: 01 62 / 236 30 21

SOC Sindelfingen, Jürgen Schmid  
7. OG, Raum 6  
Mobil: 01 72 / 741 99 69

SOC München, Michael Zellmer  
Raum B 209  
Mobil: 01 62 / 2 36 30 24



## Marc O'Polo®



Marc O'Polo Shoes GmbH  
Hofmühlstraße 32  
D-83071 Stephanskirchen

T +49 (0)8031 / 90 11-2 00  
F +49 (0)8031 / 90 11-2 80

[www.marc-o-polo.de](http://www.marc-o-polo.de)  
[info@marc-o-polo.de](mailto:info@marc-o-polo.de)

### TERMINE

GDS, Düsseldorf	14.09. – 16.09.2007
MICAM, Mailand	20.09. – 23.09.2007

### KOLLEKTION

**Natürlichkeit**, Einfachheit, Qualität, Persönlichkeit und Innovation: Die fünf Eckpfeiler, die Marc O'Polo Textilkollektion so erfolgreich machen, stützen auch die Marc O'Polo Shoes. So verwendet Marc O'Polo auch bei den Schuhen in erster Linie nur natürliche Materialien.

Mit einer klaren Formensprache und markanten bis dezenten Accessoires konzentriert sich die Marke auf das Wesentliche. Der Anspruch an höchste Qualität bei der handwerklichen Verarbeitung zeigt sich unter anderem im hochwertigen Leder – oder Leder/Gummisohlen, aufwändigen Ziernähten, handgenähten Stitchings. Abgerundet wird das eigenständige Design durch die Liebe zum Detail und raffiniertes Branding. Mit ihrer Modernität trifft die neue Kollektion den Zeitgeist und liefert ein deutliches Statement hinsichtlich Innovation, Anspruch und Qualität.



## TERMINE

ILM, Offenbach 27.09. – 30.09.2007

Orderzeitraum: August – Oktober, national und international

## KOLLEKTION

**Marc O'Polo Accessories entwickelte** sich durch den konsequenten Anspruch an die natürliche, authentische und positive Aussage der Marke zu einem Premiumprodukt. Dem Trend folgen und gleichzeitig den Werten treu bleiben, zeichnet Marc O'Polo als Casual-Lifestyle-Marke aus.

Zurückhaltende Grautöne in verschiedenen Nuancen, sowie sanfte Beigetöne und gebrochenes Weiß bestimmen das Farbspiel der F/S Kollektion 2008. Die neutralen und zurückhaltenden Farbtöne vermitteln Ruhe und Eleganz. Akzentfarben wie Moosgrün, Sunlight und gedecktes Rot brechen diese Harmonie und bringen Spannung in die Farbwelt. Der Trend geht weiterhin zu großformatigen Businessstaschen und Weekendern, die ergänzt werden durch Varianten neuer Bowling-Typen und modischen Hochformat-Shoppers. Neu im Trend sind Clutch-Bags, Handtaschen mit Kurzgriff und kleine Überschlagtaschen. Hochwertige Leder aus gewalktem Rindleder mit weicher Haptik, vegetabiles Rindleder mit natürlicher Struktur oder naturbelassenes Leder offenkantig verarbeitet, unterstreichen den natürlichen Look und den Qualitätsanspruch der Kollektion.

## Marc O'Polo®



Marc O'Polo Accessories  
Roberto Design International GmbH  
Breitlerstr. 40  
D-55566 Bad Sobernheim

T +49 (0)67 51 / 93 50-0  
F +49 (0)67 51 / 93 50-50

[www.marc-o-polo.de](http://www.marc-o-polo.de)  
[info@roberto-design.com](mailto:info@roberto-design.com)





## MARCO TOZZI®

### TERMINE

GDS, Düsseldorf

14.09. – 16.09.2007

Wendel GmbH & Co. KG  
Schuhproduktionen International  
Sinalcostr. 1  
D-32758 Detmold

T +49 (0)5231 / 60501  
F +49 (0)5231 / 6055152

[www.marcotozzi.com](http://www.marcotozzi.com)  
[info@marcotozzi.com](mailto:info@marcotozzi.com)

### KOLLEKTION

**Eines der wichtigen Themen** der MARCO TOZZI Kollektion F/S 2008 sind Peep-Toes in zahlreichen Varianten. Diese Modelle präsentieren sich auf den verschiedensten Leisten und Sprengungen – von klassisch elegant bis Young Fashion. Ballerinen sind weiterhin voll im Trend. In neuen sportiven Optiken zeigen sie sich in neuem Look und sind optimal abgestimmt zur neuen Taschenkollektion. Im Bereich der Übergangsware reicht das Programm von einer breiten Palette an Ballerinen, über Trotteure auf neuen runden oder auch arrondierten Leisten, bis hin zu verkürzten, schlankeren Formen. Modische Pumps feiern in diesem Kollektionssegment ein erfolgreiches Comeback. Bei den eingesetzten Materialien zeichnet sich die Kollektion durch einen erhöhten Lederanteil in verschiedenartigen Looks aus. Im Synthetikbereich sorgen weiterhin weiche Materialien auch in den Anfangspreislagen für eine hochwertige Ausstrahlung aller Modelle. Farbliche Dominanz zeigen neben Metallics die Natur- und Brauntöne, wobei Schwarz und Weiß bei der Disposition der größte Anteil zugestanden werden sollte. Rot agiert als wichtigste Akzentfarbe.



## TERMINE

ILM, Offenbach	27.09. – 30.09.2007
LOC Euromoda, Neuss	14.09. – 16.10.2007
Interpel FOM, CH-Spreitenbach	14.09. – 17.10.2007

Weitere Regionalausstellungen siehe [www.medici-grimm.de](http://www.medici-grimm.de)

## KOLLEKTION

**Weiß trifft Silber.** Weiß, glänzend und clean. Die neuen Trends für Sommer 2008 versprechen Leichtigkeit und Frische. Mit diesen Keylooks verbindet Medici reduzierte Styles, weiche, großzügige Taschenformen aber auch wieder kompaktere Modelle. Lack, Hochglanzoptiken und metallisierte Oberflächen mit Silberfinish sind dabei wichtige Elemente der Gestaltung. Neben Lack und Naturledern sind Verfremdungen durch Glanzbeschichtung, Reliefprägungen und gewischte oder gecrashte Effekte dabei. Auch Kroko-, Schlangen- und Reptiloptiken werden naturbelassen oder mit Farbe aufgepeppt. Zudem sorgen Folienbeschichtung bei einzelnen Modellen für High Tech-Aspekte. Bronze und Gold sind etwas rückläufig, Silber und Platintöne kommen stärker. Cleane, transparent wirkende Farben wie Weiß, Spiegelglas, Perlmutter, Sand und Grau sorgen für sanfte Stimmungsbilder. Auch metallisierte Leder mit Silber, Platin oder metallisiertem Taupe setzen interessante Akzente. Schwarz/Weiß ist wichtig und wird mit Golddekors veredelt. Die Taschenformen sind großzügig und geräumig. Neben größeren und mittleren Formaten sind Clutches ein wichtiges Sommerthema.

# Medici®

Medici Grimm GmbH & Co. KG  
Hans-Sachs-Str. 5  
D-63110 Rodgau

T +49 (0)6106 / 8504-5  
F +49 (0)6106 / 61195

[www.medici-grimm.de](http://www.medici-grimm.de)  
[kontakt@medici-grimm.de](mailto:kontakt@medici-grimm.de)



## MORE & MORE

### TERMINE

GDS, Düsseldorf 14.09. – 16.09.2007  
Moda Made in Italy, München 05.10. – 07.10.2007

More & More Shoes  
Schuhagentur Siegel  
Demex Allee 1  
D-14641 Wustermark/Elstal

T +49 (0)33234 / 900 595  
F +49 (0)33234 / 900 596

christoph.siegel@t-online.de

### KOLLEKTION

**Trendbewusst und stylish** präsentiert die Marke MORE & MORE ihre neue Schuh-Kollektion. Hochwertige Materialien, eine interessante Farbpalette und angesagte Formen im Zusammenspiel mit klassischen Basis-Modellen bilden ein attraktives Sortiment.

Verarbeitet werden vor allem weiche Nappaleder – Lackleder und der Must-Have-Metallic-Look darf natürlich nicht fehlen. Das Kolorit bewegt sich zwischen Off-White über Pastellgrau bis hin zu Anthrazit und Naturtönen. Als Kontrast zu diesen zurückhaltenden und der Saison angepassten Farben setzt MORE & MORE aber auch auf moderne Knallfarben wie Gelb und Fuchsia.



## TERMINE

GDS, Düsseldorf	14.09. – 16.09.2007
MICAM, Mailand	20.09. – 23.09.2007
Moda Made in Italy, München	05.10. – 07.10.2007



## KOLLEKTION

**MUSTANG SHOES F/S 2008.** Die Kombinationsmöglichkeiten ziehen sich bei MUSTANG von Kopf bis Fuß: für das optimale „Auftreten“ sorgen MUSTANG Schuhe. MUSTANG-typisch und darüber hinaus noch aktuelles Sommer- und Trendthema 2008 ist die Verwendung von Canvas. Canvasschuhe trumpfen mit sehr leichten, bequemen Sohlen. Prints und Stickereien greifen die MUSTANG-JEANS-Inspiration „Boxen“ auf.

Herren dürfen sich auf leichte Sneaker und wertige Lederschuhe in Usedoptiken freuen. Dabei kommen neue Finishes zum Einsatz.

Bei Damenschuhen liegt der modische Focus auf Ballerina-Formen und lebendige Material- sowie Musterkontrasten.

2GO Shoe Company GmbH  
Riedstraße 52  
Postfach 1164  
D-72589 Westerheim

T +49 (0)7333 / 95095-0  
F +49 (0)7333 / 95095-25

info@2go-shoes.com



olsen

bags

## BOSCHAGROUP

GmbH & Co. KG  
Boschapplatz 3  
D-95355 Presseck, Germany

T + 49 (0)92 22 / 60-0  
F + 49 (0)92 22 / 60-20

[www.boschagroup.com](http://www.boschagroup.com)  
[www.olsen-bags.de](http://www.olsen-bags.de)  
[service@boschagroup.com](mailto:service@boschagroup.com)

### TERMINE

MIPEL, Mailand 20.09. – 23.09.2007  
ILM, Offenbach 27.09. – 30.09.2007

Ganzjährig nach Absprache

### KOLLEKTION

**Die großen Fashionthemen der Saison** sind AFRIKA, COULORS, ANIMAL PRINTS, METALLIC und GRAFIK und werden in der typischen Olsen Handschrift interpretiert. Sommerliche Materialien wie Leinen, gewachstes und laminiertes Canvas, Bast und Stroh sowie Microfibre mit Logoprints, setzen den Schwerpunkt im sportiven Bereich. Natürlichkeit kommt auch über Holzringe und Naturtöne. Hier dominieren große Shopper bis hin zum Weekender. Gewaschene Nappaleder in leichter Vintageoptik und vegetabil gegerbte Leder mit leichtem two-tone- und crinkle-Effekt dokumentieren Wertigkeit. Büffelleder zeigt sich mit unregelmäßiger Narbenstruktur. Intensive Farben wie Rot, Sonnengelb und Pink werden uni eingesetzt oder mit starken Kontrastfarben kombiniert. Massive Beschläge, raffinierte Schlaufendekorationen, zahlreiche Zipper und aufwändige Anhänger setzen Akzente. Grafische Muster in Anlehnung an Op-Art stimmen fröhlich auf den Sommer ein.





## TERMINE

GDS, Düsseldorf	14.09. – 16.09.2007	Halle 11, B24
MICAM, Mailand	20.09. – 23.09.2007	
MosShoes, Moskau	27.09. – 30.09.2007	

**PETER KAISER**  
SCHUHMACHER SEIT 1838

## KOLLEKTION

**Die Peter Kaiser Kollektion** hält sich in der farblich an die Themen der Damenoberbekleidung. Drei Hauptthemen werden in F/S 08 im Damenmodemarkt sehr stark präsent sein: „Smart Easyness“ mit den Farben Weiß, Schwarz und Silbergrau, in Kombination aber auch in Unidarstellungen. „Casual Style“ in den Naturtönen Beige, Weiß, Beige/Nussbraun, Taupetöne bis zu goldigen Tönen. Und „Sunny Colours“ mit starken Farben wie Rot, Orange, Gelb, Grün und Royalblau.

Peter Kaiser konzipiert die Kollektionen als alltagstaugliche Damenschuhe mit modernen Akzenten, aktuellen Leistenentwicklungen und technische Besonderheiten. Aktuelle Ballerinen mit Lochungen und „Rock and Roll“ Gummizug am Schaftrand in Metallleder! Sehr modische Plateauversionen in Pump und Sandaletten mit 75 mm Absatz und dennoch eine absolut hervorragende Passform. Neue Leistenaussagen in runder Optik mit 35 mm Absatz und besonders ausgearbeiteter Ledersohle mit Gummiinjektion oder neue spitze Leistenformen mit 60 mm Absatz in deutlich kürzerer Optik als in den vergangenen Saisons. Sehr moderne Schnitte und außergewöhnliche Leder.

Peter Kaiser GmbH  
Lembergerstr. 46  
D-66955 Pirmasens

T +49 (0)6331 / 716-0  
F +49 (0)6331 / 716-210

info@peter-kaiser.de,  
www.peter-kaiser.de



# PICARD

PICARD  
Lederwaren GmbH & Co. KG  
Friedensstraße 22  
D-63179 Obertshausen

T +49 (0)61 04 / 70 40  
F +49 (0)61 04 / 748 61

[www.picard-lederwaren.de](http://www.picard-lederwaren.de)  
[info@picard-lederwaren.de](mailto:info@picard-lederwaren.de)

## TERMINE

MIPEL, Mailand	20.09. – 23.09.2007
ILM, Offenbach	27.09. – 30.09.2007
Orderzeitraum	07.09. – 14.10.2007
Ganzjährig nach Absprache	

## KOLLEKTION

**Zwischen avantgardistisch-futuristisch**, fröhlich-sommerlich und aufregend-natürlich: Die Sommer-Kollektion von PICARD verspricht einen spannenden Spagat und eine verführerische Interpretation der Mode-Themen, die den nächsten Sommer gestalten werden. Dabei lässt PICARD von November bis Januar (1. Kollektion) und von Februar bis April (2. Kollektion) die sommerliche Erwartung und Spannung steigen. So soft, leicht und luftig sich die Materialien zunächst präsentieren, so viel kreativen Sprengstoff bergen sie in sich. Wo monochrome Farben, feinste, perlatisierte Leder mit Prägungen, Narben und Strukturen Minimalismus und Understatement pflegen, sorgen andererseits schrille Farben, lackierte Oberflächen und radikale Hell/Dunkel-Kontraste für grandiose Extravaganz. Die Formen und Volumen der Taschen werden größer, dafür sind die Modelle strukturierter, mit seitlichen Fächern und auffälligen Nähten verarbeitet. Tauchen Sie ein in die modische Taschen-Welt von PICARD.



## TERMINE

ILM, Offenbach 27.09. – 30.09.2007

## KOLLEKTION

**Porsche Design präsentiert** mit der neuen „Fashion-Line“ eine Gepäckserie, die durch perfekte handwerkliche Verarbeitung und schlichte Eleganz besticht. Gerade Linien und eine dynamische, klassische Formgebung prägen die insgesamt 14 Modelle der Serie, die in den Farben Schwarz, Dunkelbraun und Dunkelblau angeboten wird.

Müller & Meirer – bereits seit 1997 Lizenzpartner von Porsche Design – verarbeitet für die „Fashion-Line“ ausschließlich hochwertige Materialien: Das feine, widerstandsfähige Nylon ist extrem leicht und verleiht den Modellen einen sportlich-modischen Charakter. Überschläge, Griffe und Henkel sind aus narbenfreiem und robustem Kalbsleder gefertigt. Feines Jacquard von hoher Qualität kleidet das Innenleben aus. Die hochwertigen, leichtgängigen Metallzipper garantieren Stabilität und Funktionalität. Eleganz und perfekte Handhabung bieten die handpolierten, massiven Metallschließen und Beschläge, die eigens für diese Serie entwickelt wurden. Ausgefeilte Details, wie funktionale Griffe und Lederkeder, garantieren Komfort und Stabilität.

## PORSCHE DESIGN

Porsche Design Luggage Leather  
c/o Müller & Meirer  
Lederwarenfabrik GmbH  
Am Markt 8  
D-55606 Kirn/Nahe

T +49 (0)6752 / 900 72  
F +49 (0)6752 / 900 90

[www.porsche-design.com](http://www.porsche-design.com)  
[info@mueller-und-meirer.com](mailto:info@mueller-und-meirer.com)



## RENÉ LEZARD

### TERMINE

GDS, Düsseldorf	14.09. – 16.09.2007	Halle 9 Stand A34
Milano Moda Donna Mailand	22.09. – 30.09.2007	Arte Reale Via Sant'Andrea 10/a

Kontakt RENÉ LEZARD:  
RENÉ LEZARD Mode GmbH  
Industriestraße 2  
D-97359 Schwarzach am Main

T +49 (0)9324 / 302-0  
F +49 (0)9324 / 308-102

[www.rene-lezard.com](http://www.rene-lezard.com)  
[info@rene-lezard.com](mailto:info@rene-lezard.com)

### FIRMENPROFIL

**RENÉ LEZARD – 1978** von Thomas Schaefer gegründet, ist eine exklusive Modemarke für Damen und Herren im Premium-Segment. Die Kollektionen bewegen sich im Spannungsfeld von „relaxed businesswear“ und einer modernen Auffassung von „casual dressing“.

Die stilistische Harmonie der Kontraste erschafft den typischen RENÉ LEZARD Stil: Entspanntes im Kontext mit Eleganz und Tradition, Modernität relativiert durch Ursprünglichkeit und Klassik. RENÉ LEZARD steht für kompromisslose Qualität bei Material und Verarbeitung, klassische Modernität und entspannte Eleganz auf hohem Niveau – kurz: für Gelassenheit mit Stil.

Mode von RENÉ LEZARD ist für anspruchsvolle Frauen und Männer, die ihre Souveränität stilvoll und gelassen leben.



## TERMINE

GDS, Düsseldorf	14.09. – 16.09.2007	Halle 9 Stand A34
Milano Moda Donna Mailand	22.09. – 30.09.2007	Arte Reale Via Sant'Andrea 10/a

## KOLLEKTION

**Ein Sommer in San Remo** der 50er Jahre und der Traum von den schönsten Ferien des Lebens – von diese Stimmung hat sich RENÉ LEZARD bei der Kreation der Accessories Collection F/S 2008 inspirieren lassen.

Always looking great, aber ungezwungen und lässig – diese Leitlinie spiegelt sich auch in den Herrenschuhen der kommenden Saison wider: Mocassins und Driver werden zu kurzen, schlichten Lumberjackets und Blousonstyles kombiniert. Zum Clubstil passen lässige und schlichte Desertboots in einer großen Farbpalette und in weichem Velours.

In der Women's Collection erzeugen High Heels und Wood Wedges Spannung zu üppigem Volumen. Sie wirken edel, aber durch ihren klaren Schnitt und ihre dezenten Details nicht zu elegant. Softe Ballerinen und Mocassins zu schmalen, taillenbetonten oder hochgeschnittenen Hosen. Plateausandalen auf mittleren Höhen liegen im Kontrast zu Babydoll Kleidern.

Bei den Damentaschen bestimmen mittlere und geräumige Modelle sowie Weekender weiter das Bild. Doch werden Clutch und schmale Henkeltaschen zunehmend wichtiger.

## RENÉ LEZARD

Sales Kontakt:

Contact Accessories GmbH  
Mario Kolb und Markus Dofcek  
Strawinskystraße 31  
D-90455 Nürnberg

T +49 (0)9122 / 18300  
F +49 (0)9122 / 183099

info@contact-accessories.com







## TERMINE

GDS, Düsseldorf 14.09. – 16.09.2007

RICOSTA Schuhfabriken GmbH  
Dürrheimer Straße 43  
D-78166 Donaueschingen

T +49 (0)771 / 805-0  
F +49 (0)771 / 805-160

[www.ricosta.com](http://www.ricosta.com)  
[info@ricosta.com](mailto:info@ricosta.com)

## KOLLEKTION

**Pepino und RICOSTA. Erlaubt ist, was gefällt.** Im nächsten Sommer kommen die Farben zurück. Bei den Mädchen Beerentöne, bei den Jungs erdige Töne mit kräftigen, warmen Farben. Die kleinen Mädchen lieben Blumen, Schmetterlinge, Wiesen und Pferde, bei den kleinen Jungs stehen Piraten hoch im Kurs. Lederfutter, Sympatex und High2Out machen RICOSTA-Schuhe zu ersten Wahl für jede Witterung und alle Anforderungen. Und während bei den Jungs der used-look immer noch Trendthema Nr. 1 ist, wird es bei den Mädchen immer feiner, verspielter und dekoriierter. Silber, Gold und Lack findet man überall, dazu viele Applikationen. Die feinen Sohlen passen besonders gut zu Ballerinas, die haben im kommenden Sommer ihren ganz großen Auftritt. Wer eine Legende an Robustheit sucht, greift zu RICOSTA-Sandalen. Hier macht man den Bewegungsdrang der Kinder zum Maßstab für Qualität, hier werden Passform und Langlebigkeit ganz groß geschrieben. Hochwertige, vielfach geprüfte Materialien, exzellent verarbeitet und garantiert ohne Chrom IV gegerbt: Schließlich sind RICOSTA-Sandalen für Naturkinder gemacht.



## TERMINE

MIPEL, Mailand 20.09. – 23.09.2007  
 ILM, Offenbach 27.09. – 30.09.2007

## KOLLEKTION

**PRINCE** – im Top Segment angelegt bietet diese neue Kollektion von RONCATO nicht nur maximale Funktionalität und High End Performance, sondern auch italienisches Design in einer dynamisch sportlichen und doch eleganten Interpretation.

Realisiert in resistentem 2-Tone Nylon mit PVC Schutzeinsätzen bietet diese umfassende Kollektion Modelle vom Trolley bis zum Shopper. Wobei speziell die Trolley durch ihr durchdachtes Innenleben bestehen: serienmäßig und flexibel einsetzbar integriert findet der Kunde z.B. einen Kleidersack, Schuh- und Schmutzwäschebeutel und vieles mehr.

Ausdehbare Staukapazitäten runden das Bild ab, sodass dem königlichen Globen- und Business-trotten nichts mehr im Wege steht.



Valigeria Roncato S.p.A.  
 Via Pioga 91  
 I-35011 Campodarsego (PD)

Tel. +39 049 9290555 - 507

[www.roncato.com](http://www.roncato.com)  
[info@roncato.com](mailto:info@roncato.com)



# s.Oliver

shoe.com GmbH & Co. KG  
Klingenbergstr. 1-3  
D-32758 Detmold

T +49 (0)5231 / 605 05  
F +49 (0)5231 / 605 350

www.shoe-com.com  
info@shoe-com.com

## TERMINE

GDS, Düsseldorf 14.09. – 16.09.2007  
Moda Made in Italy, München 05.10. – 07.10.2007

## KOLLEKTION

**Der Silhouettenwandel in der Mode** ist vollzogen. Ob A-, O- oder H-Linie, zu jedem Look zeigt s.Oliver Shoes passende Leisten: verkürzte spitze und ovale Modelle im Stil der 80er, kurze Karree-Styles oder weiterhin die weichen, runden Optiken. Zu den Key-themen der ersten s.Oliver Women F/S-Kollektion gehören Ballerinen in klassisch verspielten oder sportiven Design sowie in angesagten Schmuck-Varianten. Bei den Pumps sorgen Lackhigh-heels mit angesagten Trichterabsätzen sowie trendige Peeptoes und Flamencopumps für Spannung. Die sommerliche Farbenwelt besteht aus Weiß und Schwarz, einer Vielzahl an Grautönen sowie im Übergang zarten Pastellnuancen und knalligen Primärfarben. Slim Line – das Schlagwort für die textilen Trends im Herrenbereich und die neuen F/S-Styles der s.Oliver Shoes Men Kollektion. Neben klassischen Cityschuhen startet s.Oliver mit jungen, verschlankten Leisten in die neue Saison. Zusätzlich zu den Basicfarben Schwarz und Braun halten Grautöne Einzug. Edle Bowlingtypen bilden den Übergang vom hochwertigen City- zum trendig jungen Casualbereich. Hier feiern sportive Skater Schuhe ihr Comeback. Besonders angesagt sind diese Looks in klarem Weiß.



## TERMINE

ILM, Offenbach 27.09. – 30.09.2007

## KOLLEKTION

**Das Spiel mit den Formen** gehört in dieser Saison zum guten Stil, dies spiegelt sich auch bei s.Oliver Accessories wieder. Der Trend der XXL-Taschen, welche locker alle lebenswichtigen Utensilien im City-Dschungel, aber auch einfach den umfangreichen Samstag-nachmittag Einkauf beherbergen können, setzt seinen Siegeszug weiter fort. Shopper und Beutelformen sowie kleinere Formen zum Cross-Tragen ergänzen die Bandbreite. Als besonderes Highlight ist der Trolley-Shopper zu nennen, der absolut reise-tauglich ist.

s.Oliver Accessories zeigt auch in der neuen Saison, aufgeteilt in „Early Spring“, „Spring“ und „Summer“, die modischen Highlights im Komplettlook. Verspielte Logobuchstaben als Key Look, perforierte Taschen mit passendem Gürtel und Schuh von s.Oliver Shoes in filigraner Leichtigkeit. Transparente Sets mit Wendefutter gewährleisten interessante Einblicke. Geraffte Modelle am Handgelenk als auch über der Hüfte zeigen modisches Volumen. Geflochtene Taschen und Gürtel sowie Canvas- Styles in buntem Blumendruck mit passendem Gürtel, Tuch, Sommerhut und Head Band stehen für den perfekten Beachlook.

s.Oliver

s.Oliver  
Bernd Freier GmbH & Co. KG  
Ostring  
D-97228 Rottendorf

T +49 (0)93 02 / 309 0  
F +49 (0)93 02 / 309 9426

[www.soliver.com](http://www.soliver.com)  
[info@de.soliver.com](mailto:info@de.soliver.com)



• S E Q U O I A •

P A R I S

## TERMINE

GDS, Düsseldorf  
ILM, Offenbach

14.09. – 16.09.2007 Showroom Meike Locker  
27.09. – 30.09.2007

Handelsagentur  
Meike Locker  
Benrather Str. 6a  
D-40213 Düsseldorf / Germany

T +49 (0)211 / 8681101  
F +49 (0)211 / 8681102  
M +49 (0)178 / 8681101

mail@meikelocker.de

## KOLLEKTION

**Sequoia Paris** zeigt für F/S 2008 eine ausgesprochen dynamische, energische und lebhaft Kollektion. Sie beinhaltet 21 Handtaschenlinien, davon drei neue, sowie Reisegepäck, Kleinleder und Gürtel.

Bestechend wirken zahlreiche frische und kräftige Farben. Selbst Lack kommt poppig in Gelb, Rot, Blau und grün. Dazu kommen Khaki und Braun als ruhige Pole.

Viele Linien haben Styles von großen Volumen in konischen Formen. Neben monochromen Modellen, wo die Griffe, Riemen und Beschläge mit dem Körper der Tasche aus einem Material verschmelzen, setzen sich auch die goldfarbenen Accessoires weiter durch.

Die EK Preise der Taschen liegen zwischen 40-70 EUR in Textil und 80-170 EUR in Leder.





## TERMINE

GDS, Düsseldorf 14.09. – 16.09.2007  
 MICAM, Mailand 20.09. – 23.09.2007  
 MOC, München

## KOLLEKTION

**Komfort meets Fashion.** Die Verbindung von Komfortschuhen mit einem hohen Anspruch an Design und Optik steht auch bei der neuen Sommerkollektion 2008 von SNIPE im Vordergrund. Das Traditionsunternehmen aus Valencia setzt auf hochwertiges, aufwändig gearbeitetes spanisches Leder und sein bewährtes Sohlensystem, das hohen Tragekomfort garantiert. Die neue Kollektion ist aufgeteilt in acht Linien für Damen und zehn Linien für Herren. Mit dabei ist die Bestseller-Linie Ripple sowie die neuen Linien Rex-Light, Jove Light und RR Extralight für Herren und Jove-Light und Ripple-Light für Damen. Auch die waschbaren Linien Softy, Compas, Flat und Cielo kommen mit frischen Sommer-Modellen. Neu ist hier die Linie Cuatro für Damen und Herren: im typischen SNIPE-Design kommen schmale und spitz zulaufende Ballerinas, teilweise mit Ton-in-Ton Applikationen oder im dezenten Lochmuster. In der Sommerkollektion 2008 wird zudem 100 Prozent chromfreies Leder in verschiedenen Linien verwendet. Dieses sehr bequeme und anpassungsfähige Leder ist umweltverträglich, biologisch abbaubar sowie hypo-allergen und unterstreicht somit perfekt den Wellness-Gedanken von SNIPE.



SNIPE Deutschland  
 Handelsagentur Vogel  
 Am Klänerhof 21a  
 D-26209 Sandkrug

T +49 (0)4481 / 980 210  
 F +49 (0)4481 / 980 211

[www.snipe-shoes.de](http://www.snipe-shoes.de)  
[info@frankvogel.com](mailto:info@frankvogel.com)





Müller & Meirer  
Lederwarenfabrik GmbH  
Am Markt 8  
D-55606 Kirn

T +49 (0)6752 / 900-0  
F +49 (0)6752 / 900-90

[www.mueller-und-meirer.com](http://www.mueller-und-meirer.com)

## TERMINE

GDS, Düsseldorf 14.09. – 16.09.2007  
ILM, Offenbach 27.09. – 30.09.2007

## KOLLEKTION

**Sportlich, hochwertig**, aber allem voran lässig und anders – so präsentiert sich die neue Schuh- und Taschen-Kollektion von Strellson Swiss Cross im F/S 2008. Alle Modelle der vom Design aufeinander abgestimmten Taschen- und Schuhkollektion von Strellson Swiss Cross spiegeln die anspruchsvolle und zugleich sportliche Kompetenz der Marke Strellson wider. Im Angebot sind 20 Schuh-Styles sowie rund 50 Taschen-Modelle. Von cool interpretierten Schnürern, über Chelsea Boots und Sneakern bis hin zu Sandalen bestimmen aktuelle Leistenformen die Optik der Schuhkollektion. Materialien wie Kalbs- und Rindsleder kommen ebenso zum Einsatz wie sommerliches Canvas. Lochungen und Prints setzen optische Akzente. Alle Schuhmodelle ergänzen in ihrer unverwechselbaren Machart die Mode von Strellson Swiss Cross im F/S 2008. Bei der Farbauswahl stehen Schwarz, verschiedene Brauntöne und Weiß im Fokus. Farbliche Akzente setzen Modelle in Dunkelbraun, Dunkelblau und Hellgrau. Die Taschen-Kollektion zeigt das für Strellson Swiss Cross typische Kreuz-Kreis-Logo bzw. Prints. Leder, Canvas oder die Kombination von beiden Materialien sorgen für ausdrucksstarke Looks.



## TERMINE

GDS, Düsseldorf	14.09. – 16.09.2007
ILM, Offenbach	27.09. – 30.09.2007

## KOLLEKTION

**Modern, hochwertig**, teils klassisch aber auch lässig casual – so präsentiert sich die Schuh- und Taschen-Kollektion von Strellson Premium im F/S 2008. Alle Modelle der Schuh- und Taschenkollektion spiegeln die individuelle, modische Kompetenz des „Modern Performer“ wider. Vom klassisch ausgelegten Premium-Schuh mit Lochungen im Budapester-Stil über Chelsea Boots, Moccasins bis hin zu Sneakern und Sandalen bestimmen aktuelle, modische Leistenformen die Optik. Hochwertige Materialien, wie Kalbs- und Rindsleder, kommen zum Einsatz. Ganz neu ist die Verarbeitung von Carbon. Bei der Farbauswahl stehen Schwarz, ein tiefer Braunton sowie ein intensives Grau im Fokus. Cognac und ein dunkler Grünton runden die Farbauswahl der Schuhkollektion ab. Die Taschen-Kollektion visualisiert internationalen Lifestyle. Formen und hochwertige Materialkombinationen zeigen unangepasste Individualität zum Businesslook. Angeboten werden die Messenger Bag, unterschiedlichste Totes, aber auch die unverzichtbare Reisetasche. Hierzu wurden Leder, gewachstes Canvas und Carbon spannungsvoll mit wertigen Schließen und Reisverschlüssen kombiniert.

# strellson

Müller & Meirer  
Lederwarenfabrik GmbH  
Am Markt 8  
D-55606 Kirn

T +49 (0)6752 / 900-0  
F +49 (0)6752 / 900-90

[www.mueller-und-meirer.com](http://www.mueller-und-meirer.com)



## STRESESSE BLUE

Strenesse AG  
Eichendorffplatz 3  
D-86720 Nördlingen

T +49 (0)9081 / 80 70  
F +49 (0)9081 / 64 48

[www.strenesse.com](http://www.strenesse.com)  
[info@strenesse.com](mailto:info@strenesse.com)

### TERMINE

GDS, Düsseldorf	14.09. – 16.09.2007
Strenesse Showroom Mailand	20.09. – 04.10.2007

### KOLLEKTION

**Fröhliche Farben, unkomplizierte Formen** und sommerliche Frische bestimmen die Strenesse Blue Accessories Kollektion Frühjahr/Sommer 2008.

Außergewöhnliche Materialkombinationen sorgen für vollkommen neue Looks bei den Taschen. Kunstleder trifft auf transparenten Kunststoff – dieser Mix ist ein echtes Must-have im Frühjahr/Sommer 2008. Baumwoll-Drillich wird „verglast“ und Metallic-Stoffe bekommen ein innovatives Finish.

Lebensfreude – so lautet die Philosophie der Strenesse Blue Schuhe im Frühjahr/Sommer 2008. Materialmix und leuchtende, sommerliche Farben bestimmen die Kollektion. Wedges und High Heels geben den Ton an, den Gegenpart bilden Ballerinen und flache Strandsandalen. Highlight ist der Clog in den knalligen Tönen Türkis, Cherry, Lemon, Geranium und Chartreuse.



## TERMINE

GDS, Düsseldorf	14.09. – 16.09.2007
Strenesse Showroom Mailand	20.09. – 04.10.2007

## KOLLEKTION

**Gabriele Strehle begibt sich** mit der Accessories Kollektion Frühjahr/Sommer 2008 auf Weltreise: Einige der schönsten und luxuriösesten Urlaubsziele der Welt standen Pate für ihre neuen, raffinierten Taschenmodelle. Besondere Formen und luxuriöse Materialien wie Kalbsleder mit raffinierter „Elefantenhaut-Optik“ oder Gabriele Strehles Signature-Leder „Skin“ mit Farbverlauf vereint die Designerin zur perfekten Kombination aus Sinnlichkeit und Femininität. Taschen aus Lackleder, mit Metallnieten aufwändig verziert, bilden den coolen Gegenpart in der Kollektion. Spannungsreiche Material-Kombinationen runden das Sortiment ab.

Harmonie, Leichtigkeit, Innovation – das sind die Schlüsselwörter für Gabriele Strehles Schuhkollektion im Frühjahr/Sommer 2008, die durch perfekte Proportionen besticht. Minimalistische Sandalen treffen auf glamouröse Peep-toes aus exklusivem, speziell veredeltem Lackleder mit Farbverlauf.

**STRENESSE**  
GABRIELE STREHLE

Strenesse AG  
Eichendorffplatz 3  
D-86720 Nördlingen

T +49 (0)9081 / 80 70  
F +49 (0)9081 / 64 48

[www.strenesse.com](http://www.strenesse.com)  
[info@strenesse.com](mailto:info@strenesse.com)





**TOMMY HILFIGER**  
FOOTWEAR

## TERMINE

Vom 13.09. – 15.09.2007 im Tommy Hilfiger Showroom,  
Kaiser-Friedrich-Ring 1, 40545 Düsseldorf, jeweils von 9 – 20 Uhr.

MICAM, Mailand                      20.09. – 23.09.2007

Tommy Hilfiger  
Footwear Europe GmbH  
Sandforter Straße 65  
D-49086 Osnabrück

T +49 (0)5 41 / 200 25 05  
F +49 (0)5 41 / 200 25 025

www.tommy.com  
office@tommy-footwear.de

## KOLLEKTION

**Die Tommy Hilfiger Kollektion F/S 2008** wurde durch Leben und Werk der Malerin Georgia O'Keefe, des Fotografen Ansel Adams und des Architekten Frank Lloyd Wright inspiriert. In Anlehnung an die drei US-Künstler steht die Herren Footwear Kollektion für ein cleanes Design, in dem sich Moderne und Naturalismus vereinen. Neben klassischen Herrenschuhen unterstreichen verschiedene Mokassingruppen den „sophisticated“ Look. Überwiegend sind die Leistenformen schlank, mal verrundet und mal mit kleinem Carrée. Die Farbpalette reicht von Schwarz, Grau, Weiß, Natur, Dunkelblau bis zu einem soften Gelb. Die Denim-Linie folgt dem Motto „Young, Cool and Fun“. Highlight ist eine Gruppe mit einem mandelförmigen Leisten mit Ledersohle in Lackleder oder in gebürstetem Suedeleder. Das junge Element unterstreichen verschiedene Vintage Tennis- und Sportschuhe in weichen Ledern sowie in gewaschenem oder geblichenem Canvasmaterial. Flip Flops zeigen sich mit Karo-, Streifen- oder zartem Palmenmuster. Ergänzt werden sie durch Espadrilles mit Karo- oder Streifenmuster in warmen Erdtönen. Die Denim-Linie prägen Farben wie Creme, Natur, Khaki-braun, Sonnengelb und Grün.



## TERMINE

Vom 13.09. – 15.09.2007 im Tommy Hilfiger Showroom,  
Kaiser-Friedrich-Ring 1, 40545 Düsseldorf, jeweils von 9 – 20 Uhr.

MICAM, Mailand 20.09. – 23.09.2007

## KOLLEKTION

**Die Damenkollektion** wurde vom Look Grace Kelly's geprägt. Pumps mit angedeutetem Carré, als PeepToe-Style oder mit Riemchen, sowie Pumps in Mokassinoptik und Peep Toes mit Lederkeilabsätzen erinnern an die Stilikone. Edle Materialkombinationen sowie kleine Schnallen und Quasten setzen Akzente. Verschiedene Peep Toe-Ballerinen in soften Metalltönen oder in Satin-Ripps-Kombinationen, sowie flache Riemchensandalen in weichem Metallic- oder Lackleder, sorgen für ein elegantes Flair. Farblich setzen Beige, Stahlgrau, Weiß, Silber und Zinn Akzente. Der denim-orientierte Teil wurde vom Look der Kate Moss inspiriert. Dekolletierte Ballerinen mit Gummizügen und Streifenpaspeln in verwaschenen Farben, Flats als Sling oder Peep Toe in spitzer Leistenform, verschiedene flache Sandalen und Dianetten in Naturledern und Flechtoptik unterstreichen das Motto. Vintage Sportschuhe in Suede-Metallicleder-Kombinationen ergänzen den „coolen“ Look. Sommerfeeling vermitteln Espadrilles mit Blockabsatz oder mit neuem konischem Absatz, häufig als Peep Toe- und Slingvarianten oder mit Fesselriemchen, Schleifen oder Bandagen versehen. Hier dominieren Naturtöne, Khaki, Weiß und Jeansblau.

**TOMMY HILFIGER**  
FOOTWEAR

Tommy Hilfiger  
Footwear Europe GmbH  
Sandforter Straße 65  
D-49086 Osnabrück

T +49 (0)5 41 / 200 25 05  
F +49 (0)5 41 / 200 25 025

www.tommy.com  
office@tommy-footwear.de





Footwear International GmbH  
MOC B 104 Lilienthalallee 40  
D-80939 München

T +49 (0)89 / 3238 77 25  
F +49 (0)89 / 3238 78 35

[www.footwearinternational.com](http://www.footwearinternational.com)  
[info@footwearinternational.com](mailto:info@footwearinternational.com)

## TERMINE

GDS, Düsseldorf 14.09. – 16.09.2007  
Moda Made in Italy, München 05.10. – 07.10.2007

## KOLLEKTION

**TOM TAILOR Shoes setzt** im F/S 2008 auf eine große Vielfalt an Leisten, Materialien und Farben. Die neue Kollektion ist in drei Themen unterteilt:

„Beach life in den Hampton's“ ist ein Vintage-Marine-Thema mit Wassersport, Retro, Sport und High School Campus Einflüssen. Die Atmosphäre ist sehr relaxt. Farben: Neben Weiß sieht man Schwarz, Indigo Blau, verschiedene Rottöne und metallisch glänzendes Silber und Gold.

„Riviera Luxus“ steht für das luxuriöse Leben an der Französischen Riviera, exklusive Sport Clubs und ein Vintage Look mit romantischen Einflüssen. Die Basisfarben hier sind Weiß, Creme, Schwarz, Anthrazit, Olive und verschiedene Brauntöne. Bei der Frauen Kollektion sieht man auch Pastelltöne, bei den Männern einige farbige Akzente.

„San Francisco 70's“ holt sich seine Inspiration von den Hippie's und künstlerische Kolonien an der Westküste. 70's Prints und eine relaxte Atmosphäre beeinflussen diese Styles. Die Farbpalette reicht hier von Schwarz, Weiß, Naturtönen bis zu Jeans- und Pastellfarben.



## TERMINE

GDS, Düsseldorf 14.09. – 16.09.2007  
 ILM, Offenbach 27.09. – 30.09.2007



## KOLLEKTION

**Simply casual!** BEHEIM International Brands, Obertshausen, hat in der neuen Kollektion TOM TAILOR bags F/S 2008 den Schwerpunkt wieder verstärkt auf Modelle in „casual“ Optik gesetzt. Als Materialien kommen weiche und gewaschene Hightech-Materialien, modische washed Canvas sowie Bast- und Leinenoptiken zum Einsatz. Dem aktuellen Trend entsprechend werden auch durchsichtige und gelochte Materialien aufgegriffen. Aufgrund der positiven Ergebnisse der Vorsaison werden auch Nylontaschen weiterhin im Angebot sein. Die dominierenden Farben der TOM TAILOR bags Kollektion sind Weiß, Beige- und Brauntöne, sowie Khaki und trendige Metallics. Sommerliche Akzente werden mit rot/weißen und blau/weißen Streifen-Dessins gesetzt. Abgestimmt auf die Materialien und Farben der jeweiligen Modelle sind die Metallbeschläge aus glänzendem Silber und gebrushtem Gold. TOM TAILOR bags setzt weiterhin auf weiche Beutelformen und Umhängetaschen. Entsprechend dem Trend F/S 2008 finden sich auch Bügeltaschen im Kollektionsangebot. Die Aussage der TOM TAILOR bags Kollektion steht im Einklang mit der Bekleidungskollektion: Simply casual!

TOM TAILOR bags über  
 BEHEIM INTERNATIONAL BRANDS  
 Im Hain 29  
 D-63179 Obertshausen

T +49 (0)6104 / 40 77-0

[www.beheim.de](http://www.beheim.de)  
[info@beheim.de](mailto:info@beheim.de)





## TERMINE

GDS, Düsseldorf	14.09. – 16.09.2007	Halle 9 B 25
MICAM, Mailand	20.09. – 23.09.2007	Halle 5 F 18
Messe Sindelfingen	22.09. – 24.09.2007	Mercure Hotel
Langenhagen	23.09. – 24.09.2007	Trade Mart
Berlin	26.09.2007	Hotel Kudamm 101 Raum Space
Hamburg	27.09.2007	Messehalle Schnelsen Haus 1 EG
Düsseldorf	28.09.2007	Fashion House Raum 2 B 102
Wiesbaden	30.09.2007	Dorint Sofitel Pallas
Moda Made in Italy, München	05.10. – 07.10.2007	MOC München E 1 / F 1
Mode Made in Italy, Spreitenbach	09.10. – 10.10.2007	FOM

TS Handels GmbH  
Ebertstr. 30  
D-63165 Mühlheim

M +49 (0)171 / 8518060 (T. Stein)  
M +49 (0)171 / 4614111 (C. Hess)  
F +49 (0)6108 / 990003

[www.tstein.com](http://www.tstein.com)  
[www.unisa.de](http://www.unisa.de)  
[info@unisa.de](mailto:info@unisa.de)





## TERMINE

GDS, Düsseldorf	14.09. – 16.09.2007
Showroom Düsseldorf Kaiserswerther Straße 207 – 1. Stock	
MICAM, Mailand	20.09. – 23.09.2007
Showroom Mailand – Via della Spiga 26 – 1. Stock	
Moda Made in Italy, München	05.10. – 07.10.2007
Showroom München Stollbergstr. 17/Ecke Maximilianstr. – 1. Stock	

## KOLLEKTION

**Lauter neue Lieblingsstücke** bringt die Schuh- und Accessoires Mode für Frühjahr/Sommer 2008. Bei Unützer dominiert Luxus pur! Der Accessoires Sommer wird modisch gesehen eine Saison der Extreme. Entweder ganz pur oder dekorativ. Non- Colours oder Knallfarben.

Ballerinas und flache Zehensandalen aus echtem Eidechsenleder in frischen bunten Farben konkurrieren mit hohen Peeptoes aus Python- und Krokodilleder. Hingucker und Highlights sind edle Pumps mit großzügigen femininen Aussparungen. Hübsch angebündelt wie kleine Kunstwerke wirken die High-Heel-Sandalen. T-Straps in schwarzem oder weißem Lack sind elegante Tanzbegleiter.

U N Ü T Z E R  
V E N I C E

UNÜTZER  
Maximilianstraße 23  
80539 München

T +49 (0)89 / 255 427-49  
F +49 (0)89 / 2904 631

[www.unuetzer.de](http://www.unuetzer.de)





Schwanager & Kersten  
Cecilienallee 59  
D-40474 Düsseldorf

T +49 (0)211 / 3112035  
F +49 (0)211 / 2392931

[www.schwanager-kersten.de](http://www.schwanager-kersten.de)  
[info@schwanager-kersten.de](mailto:info@schwanager-kersten.de)

## TERMINE

GDS, Düsseldorf, 14.09. – 16.09.2007  
Halle 9 White Cubes, Stand G 65  
MOC, München 05.10. – 07.10.2007  
Halle 3 Erdgeschoss, Stand D 17

## KOLLEKTION

**White Flirt ist die junge Linie** aus dem Hause ADAX. Sie besticht durch Funktionalität in Verbindung mit trendigen Details. 4 x im Jahr präsentiert White Flirt seine neuen Kollektionen. Das Design ist lebendig und steht für das pulsierende Leben der Modeszene in Kopenhagen.

Die White Flirt Spring 2008 Kollektion beinhaltet 4 Linien aus Synthetik und 4 Gruppen aus Leder. Jede dieser Linien berücksichtigt die unterschiedlichen Bedürfnisse einer modernen Endverbraucherin, die Ihre Tasche sowohl in der Freizeit als auch geschäftlich nutzen möchte. Die weichen Formen und sorgfältig ausgewählten Materialien reflektieren die letzten Fashion Trends – unterstreichen aber auch ein sportives und junges Lebensgefühl!

Die komplette Kollektion wird durch Gürtel und Börsen abgerundet.



**abro<sup>+</sup>**

ABRO  
Adam Alois  
Bruder GmbH  
Nürnberger Str. 3-9  
D-63110-Rodgau

Seite **70***Betty Barclay*  
SHOES

Intermedium Footwear  
Germany GmbH  
Neuffer am Park  
D-66953 Pirmasens

Seite **76**


Etienne Aigner AG  
Marbachstraße 9  
D-81369 München

Seite **71***Betty Barclay*  
ACCESSORIES

Boschagroup  
GmbH & Co. KG  
Boschplatz 3  
D-95355 Presseck, Germany

Seite **77**


ara Shoes AG  
Zur Schlenkhecke 4  
D-40764 Langenfeld

Seite **72***Ben Sherman*

Ben Sherman Group Ltd.  
Mündelheimer Weg 33  
D-40472 Düsseldorf

Seite **79**


ara bags  
by Contempo GTC GmbH  
Messenhäuser Straße 24  
D-63128 Dietzenbach

Seite **73**


Boschagroup  
GmbH & Co. KG  
Boschplatz 3  
D-95355 Presseck, Germany

Seite **80**


Belmondo  
Vertriebsgesellschaft mbH  
Spitalerstraße 10  
D-20095 Hamburg

Seite **74 + 75**


BOGNER

Bogner Leather  
Unlimited Accessories  
GmbH & Co. KG  
Bettinastraße 35  
D-63067 Offenbach

Seite **81**



BRAUN GmbH & Co. KG  
Industriestraße 10  
D-55606 Kirn / Nahe

Seite **82**



shoe.com GmbH & Co. KG  
Klingenbergstr. 1-3  
D-32758 Detmold

Seite **89**



BREE Collection  
GmbH & Co. KG  
Gerberstraße 3  
D-30916 Isernhagen

Seite **83**



Contempo GTC GmbH  
Messenhäuser Straße 24  
D-63128 Dietzenbach

Seite **90**



Gabor Footwear GmbH  
Marienberger Str. 31  
D-83024 Rosenheim

Seite **84**



Laipe spa  
Tolentino (MC), Italy  
Agentur für Deutschland:  
Tilman Schorling

Seite **91**



Beheim  
International Brands  
In der Hain 29  
D-63179 Obertshausen

Seite **85**



VF Germany  
Textil-Handels GmbH  
Eastpak Division  
Vogelsanger Straße 195a  
D-50825 Köln

Seite **92**



ulihauer pluslinks GmbH  
Kirchfeldstraße 82a  
D-40215 Düsseldorf

Seite **86 + 87**



Boschgroup  
GmbH & Co. KG  
Boschplatz 3  
D-95355 Presseck, Germany

Seite **93**



Ben Sherman Group Ltd.  
c/o Evisu Shoos Department  
Mündelheimer Weg 33  
D-40472 Düsseldorf

Seite **94**

**JETTE**  Müller & Meirer  
Lederwarenfabrik GmbH  
Am Markt 8  
D-55606 Kirn

Seite **99**



Beheim  
International Brands  
In der Hain 29  
D-63179 Obertshausen

Seite **95**

**JOOP!** EganaGoldpfeil  
Accessoires GmbH  
Kaiserstraße 39-49  
D-63065 Offenbach/Main

Seite **100**



Müller & Meirer  
Lederwarenfabrik GmbH  
Am Markt 8  
D-55606 Kirn

Seite **96**



Leonhard Heyden GmbH  
Saynstraße 22  
D-57627 Hachenburg

Seite **101**



EganaGoldpfeil  
Accessoires GmbH  
Kaiserstraße 39-49  
D-63065 Offenbach/Main

Seite **97**



KICKERS GERMANY  
An der Pönt 45  
D-40885 Ratingen-Breitscheid

Seite **102**



VF Germany  
Textil-Handels GmbH  
JanSport Division  
Vogelsanger Straße 195a  
D-50825 Köln

Seite **98**



VF Germany Textil  
Handels-GmbH  
Kipling Division  
Vogelsanger Straße 195 A  
D-50825 Köln

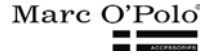
Seite **103**





LLOYD Shoes  
GmbH & Co. KG  
Hans-Hermann-Meyer-Str. 1  
D-27232 Sulingen

Seite **104 + 105**



Marc O'Polo Accessories  
Roberto Design  
International GmbH  
Breitlerstr. 40  
D-55566 Bad Sobernheim

Seite **113**



Boschagroup  
GmbH & Co. KG  
Boschaplaz 3  
D-95355 Presseck, Germany

Seite **106 + 107**



Wendel GmbH & Co. KG  
Schuhproduktionen  
International  
Sinalcostr. 1  
D-32758 Detmold

Seite **114**



TS Handels GmbH  
Ebertstr. 30  
D-63165 Mühlheim

Seite **108**



Medici Grimm GmbH & Co. KG  
Hans-Sachs-Str. 5  
D-63110 Rodgau

Seite **115**



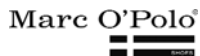
MARC Shoes GmbH  
Goldbinnen 1  
D-31840 Hess. Oldendorf

Seite **110 + 111**



More & More Shoes  
Schuhagentur Siegel  
Demex Allee 1  
D-14641 Wustermark/Elstal

Seite **116**



Marc O'Polo Shoes GmbH  
Hofmühlstraße 32  
D-83071 Stephanskirchen

Seite **112**



2GO Shoe Company GmbH  
Riedstraße 52  
Postfach 1164  
D-72589 Westerheim

Seite **117**



bags

Boschagroup  
GmbH & Co. KG  
Boschaplatz 3  
D-95355 Presseck, Germany

Seite **118**

RICOSTA Schuhfabriken GmbH  
Dürrheimer Straße 43  
D-78166 Donaueschingen

Seite **124**

**PETER KAISER**  
SCHUHMACHER SEIT 1938

Peter Kaiser GmbH  
Lembergerstr. 46  
D-66955 Pirmasens

Seite **119**

Valigeria Roncato S.p.A.  
Via Pioga 91  
I-35011 Campodarsego (PD)

Seite **125**

**PICARD**

PICARD  
Lederwaren GmbH & Co. KG  
Friedensstraße 22  
D-63179 Obertshausen

Seite **120**

shoe.com GmbH & Co. KG  
Klingenbergstr. 1-3  
D-32758 Detmold

Seite **126**

**PORSCHE DESIGN**

Porsche Design  
Luggage Leather  
c/o Müller & Meirer  
Lederwarenfabrik GmbH  
Am Markt 8  
D-55606 Kirn/Nahe

Seite **121**

s.Oliver  
Bernd Freier GmbH & Co. KG  
Ostring  
D-97228 Rottendorf

Seite **127**

**RENÉ LEZARD**

RENÉ LEZARD  
Mode GmbH  
Industriestraße 2  
D-97359 Schwarzach am Main

Seite **122 + 123**

• S E Q U O I A •  
PARIS

Handelsagentur  
Meike Locker  
Benrather Str. 6a  
D-40213 Düsseldorf / Germany

Seite **128**



SNIPE Deutschland  
Handelsagentur Vogel  
Am Klänerhof 21a  
D-26209 Sandkrug

Seite **129**



Beheim  
International Brands  
In der Hain 29  
D-63179 Obertshausen

Seite **137**

**strellson**

Müller & Meirer  
Lederwarenfabrik GmbH  
Am Markt 8  
D-55606 Kirn

Seite **130 + 131**

U N I S A

TS Handels GmbH  
Ebertstr. 30  
D-63165 Mühlheim

Seite **138**

**STRESESSE**

Strenesse AG  
Eichendorffplatz 3  
D-86720 Nördlingen

Seite **132 + 133**

U N Ü T Z E R

UNÜTZER  
Maximilianstraße 23  
80539 München

Seite **139**

**TOMMY HILFINGER**  
FOOTWEAR

Tommy Hilfiger  
Footwear Europe GmbH  
Sandforter Straße 65  
D-49086 Osnabrück

Seite **134 + 135**



Schwaninger & Kersten  
Cecilienallee 59  
D-40474 Düsseldorf

Seite **140**



Footwear  
International GmbH  
MOC B 104 Lilienthalallee 40  
D-80939 München

Seite **136**



seasons guide for accessories

**Verlag**

acc-media e. K.  
Sonnbornstraße 59  
40625 Düsseldorf  
fon +49 (0)211 / 280 79 88  
fax +49 (0)211 / 280 79 89  
info@acc-media.de  
www.acc-media.de

**Herausgeber**

Ass. jur. Hanns Hönnekes (V.i.S.d.P.)  
hanns@acc-media.de

**Redaktion**

Dipl. Ing. Regine Hövelmann  
regine@acc-media.de

Dipl. Ing. Ilona Marx  
ilona@acc-media.de

**Gestaltung**

dw-concept  
Dipl. Grafikdesigner Paul Wiethoff  
Hans-Georg Dünnebacke  
litho@acc-media.de

**Druckerei**

becker druck, Arnsberg  
F. W. Becker GmbH  
info@becker-druck.de

Auflage  
10.000 Exemplare

Wir verschicken diesen Guide kostenlos an rund 5.000 deutsche Facheinzelhändler.

Wenn Sie acc – seasons guide for accessories bislang nicht per Post erhalten haben, schicken Sie uns einfach eine Email oder ein Fax mit Ihren Kontaktdaten. Wir nehmen Sie gerne in unseren kostenlosen Verteiler auf und werden Ihnen künftig Ihr persönliches Exemplar automatisch zusenden.



# JOOP!

